

## Os fungos causam prejuízos à criação de suínos: abra o olho

*EMATER. Rio Grande do Sul. IAPAR.*

Fôlder / 1994

Cód. Acervo: 7201

© Emater/RS-Ascar



Disponível em: <http://hdl.handle.net/20.500.12287/7201>

Documento gerado em: 07/11/2018 21:16

O Repositório Institucional (RI) da Extensão Rural Gaúcha é uma realização da Biblioteca Bento Pires Dias, da Emater/RS-Ascar, em parceria com o Centro de Documentação e Acervo Digital da Pesquisa da Universidade Federal do Rio Grande do Sul (CEDAP/UFRGS) que teve início em 2017 e objetiva a preservação digital, aplicando metodologias específicas, das coleções de documentos publicados pela Emater/RS- Ascar.

Os documentos remontam ao início dos trabalhos de extensão rural no Rio Grande do Sul, a partir da década de 1950. Portanto, salienta-se que estes podem apresentar informações e/ou técnicas desatualizadas ou obsoletas.

1. Os documentos disponibilizados neste RI são provenientes da coleção documental da Biblioteca Eng. Agr. Bento Pires Dias, custodiadora dos acervos institucionais da Emater/RS-Ascar. Sua utilização se enquadra nos termos da Lei de Direito Autoral, nº 9.610, de 19 de fevereiro de 1998.
2. É vetada a reprodução ou reutilização dos documentos disponibilizados neste RI, protegidos por direitos autorais, salvo para uso particular desde que mencionada a fonte, ou com autorização prévia da Emater/RS-Ascar, nos termos da Lei de Direito Autoral, nº 9.610, de 19 de fevereiro de 1998.
3. O usuário deste RI se compromete a respeitar as presentes condições de uso, bem como a legislação em vigor, especialmente em matéria de direitos autorais. O descumprimento dessas disposições implica na aplicação das sanções e penas cabíveis previstas na Lei de Direito Autoral, nº 9.610, de 19 de fevereiro de 1998 e no Código Penal Brasileiro.

Para outras informações entre em contato com a Biblioteca da Emater/RS-Ascar - E-mail: [biblioteca@emater.tche.br](mailto:biblioteca@emater.tche.br)

## O QUE FAZER?

Quando os animais apresentarem os sintomas, substituir imediatamente a ração.

Quando o produtor suspeitar da qualidade do milho ou ração, não utilizá-los e chamar um técnico para analisar os produtos.

## MEDIDAS DE PREVENÇÃO

Colher o milho quando estiver bem seco ou secar imediatamente após a colheita.

Todo o produto pode ser contaminado se houver mistura com espigas úmidas ou mofadas.

Armazenar os produtos, milho e ração, em local seco e fresco.

ALIMENTO MOFADO



MICOTOXINA



DOENÇA



PREJUÍZO

## MAIORES INFORMAÇÕES

### EMBRAPA/CNPSA

BR153 - km 110 - Vila Tamanduá

Cx. postal 21

☎ (0499) 44.0122 e 44.0070

Fax: (0499)44.0681

CEP 89700.000 - CONCÓRDIA/SC

### IAPAR - Área de Sanidade Animal

☎ (043) 326.1525

Cx. postal 1331

CEP 86001.970 - LONDRINA/PR

### EMATER - RS

Rua Botafogo, 1051

Cx. postal 2727

☎ (051) 233.3144

Telex: (51) 2690

Fax: (051) 9598

CEP 90150.053 - PORTO ALEGRE/RS

Governo do Estado do Rio Grande do Sul  
Secretaria da Agricultura e Abastecimento



impresso na EMATER - RS (6.000/94)

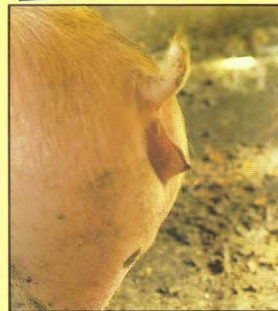


CENTRO NACIONAL DE PESQUISA DE SUÍNOS E AVES  
EMATER - RS  
INSTITUTO AGRÔNOMICO DO PARANÁ

## OS FUNGOS CAUSAM PREJUÍZOS À CRIAÇÃO DE SUÍNOS: ABRA O OLHO



Espiga de  
milho mofado  
por *Fusarium*



Edema de  
vulva  
(vulva inchada)  
causada pela  
Zearalenona



Os fungos ou bolores são organismos que têm a capacidade de produzir substâncias tóxicas, as micotoxinas. Os alimentos, principalmente o milho e as rações, com alta umidade oferecem condições ideais para que os fungos se desenvolvam e produzam as micotoxinas.

#### ATENÇÃO

As micotoxinas não são visíveis e não mudam o gosto da ração. Os animais ao se alimentarem da ração contaminada se intoxicam.

A armazenagem do milho e rações com umidade acima de 13% permite o aparecimento dos fungos, que contaminam o alimento.

#### PREJUÍZO NOS ANIMAIS

##### Aflatoxina (*Aspergillus flavus*)

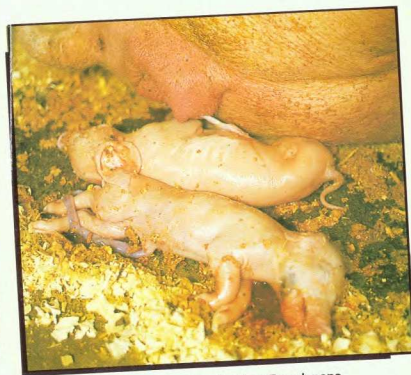
- retardo no crescimento
- piora na conversão alimentar
- abortos
- baixa resistência às doenças
- hemorragias e mortes



Hemorragia na pele causada por aflatoxina

##### Zearalenona (*Fusarium roseum*)

- falso cio
- repetição do cio
- leitegadas pequenas
- aumento de natimortos e mumificados
- abortos
- leitões nascem com a vulva inchada



Leitões natimortos devido a Zearalenona