

Produção integrada: frutas, ovinos, mel
EMATER. Rio Grande do Sul/ ASCAR.

Folder / 2003

Cód. Acervo: 52865

© Emater/RS-Ascar



Disponível em: <http://hdl.handle.net/20.500.12287/52865>

Documento gerado em: 07/11/2018 21:04

O Repositório Institucional (RI) da Extensão Rural Gaúcha é uma realização da Biblioteca Bento Pires Dias, da Emater/RS-Ascar, em parceria com o Centro de Documentação e Acervo Digital da Pesquisa da Universidade Federal do Rio Grande do Sul (CEDAP/UFRGS) que teve início em 2017 e objetiva a preservação digital, aplicando metodologias específicas, das coleções de documentos publicados pela Emater/RS- Ascar.

Os documentos remontam ao início dos trabalhos de extensão rural no Rio Grande do Sul, a partir da década de 1950. Portanto, salienta-se que estes podem apresentar informações e/ou técnicas desatualizadas ou obsoletas.

1. Os documentos disponibilizados neste RI são provenientes da coleção documental da Biblioteca Eng. Agr. Bento Pires Dias, custodiadora dos acervos institucionais da Emater/RS-Ascar. Sua utilização se enquadra nos termos da Lei de Direito Autoral, nº 9.610, de 19 de fevereiro de 1998.
2. É vetada a reprodução ou reutilização dos documentos disponibilizados neste RI, protegidos por direitos autorais, salvo para uso particular desde que mencionada a fonte, ou com autorização prévia da Emater/RS-Ascar, nos termos da Lei de Direito Autoral, nº 9.610, de 19 de fevereiro de 1998.
3. O usuário deste RI se compromete a respeitar as presentes condições de uso, bem como a legislação em vigor, especialmente em matéria de direitos autorais. O descumprimento dessas disposições implica na aplicação das sanções e penas cabíveis previstas na Lei de Direito Autoral, nº 9.610, de 19 de fevereiro de 1998 e no Código Penal Brasileiro.

Para outras informações entre em contato com a Biblioteca da Emater/RS-Ascar - E-mail: biblioteca@emater.tche.br

Vantagens da utilização do sistema **FRUTA/OVINO/MEL**

- Aumenta a eficiência do uso da terra;
- Racionaliza o uso da mão-de-obra;
- Acelera a transformação de pastos e inços do pomar em matéria orgânica e nutrientes para o solo e para as plantas, pelo pastejo dos ovinos;
- Reduz a utilização de herbicidas;
- Possibilita a comercialização de variados produtos, em diferentes épocas do ano;
- Propicia receitas adicionais e aumento de renda;
- Diversifica a produção de alimentos;
- Dilui riscos com frustação da produção;
- Viabiliza a produção de alimentos orgânicos.

Prato feito com pernil de ovino, criado a pasto, frutas e mel

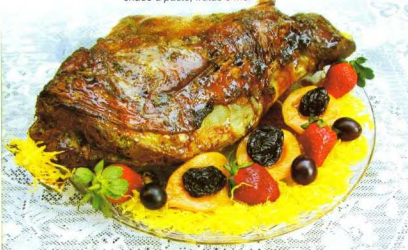


Foto: Hélio Carlos Rocha/UFPR

Produção Integrada

Frutas Ovinos Mel



Fruticultura

Com uma produção aproximada de 1.700.000 toneladas de frutas para uma área cultivada superior a 115 mil hectares, a fruticultura comercial gaúcha está distribuída nas principais regiões do Estado, diversificando a economia, gerando mais empregos na cadeia produtiva, propiciando a obtenção de maior renda, além de contribuir na fixação das famílias ao campo.

A fruticultura gaúcha está dentre as três maiores do Brasil. Destacam-se as produções de uvas, maçãs, cítricos, pêssegos, entre outras.

No quadro abaixo observa-se a expressão da fruticultura gaúcha, em termos de área e produção, representada pelas espécies de frutas mais plantadas no Estado.

EXPRESSION DA FRUTICULTURA GAÚCHA REPRESENTADA PELAS ESPÉCIES FRUTÍCOLAS MAIS PLANTADAS NO RS

ESPÉCIE	ÁREA (ha)	PRODUÇÃO (t)
Frutas Cítricas	26.645	338.975
Maçã	11.938	288.859
Pêssego	13.851	105.167
Uva	32.395	517.199
Ameixa	1.455	12.950

Fonte: EMATER-RS/Levantamento da Fruticultura Comercial-RS 2001.
Frutas cítricas incluem: bergamotas, laranjas e limões



Ovinocultura

Ovinos manejados de forma adequada em pomares são uma das melhores e mais econômicas alternativas para diversificar a produção.

Atuam, ao mesmo tempo, como fonte de adubo orgânico, como "roçadeiras biológicas" que substituem ou reduzem o uso de herbicidas, de capinas e de roçadas, no controle de invasoras.

VANTAGENS DA UTILIZAÇÃO DE OVINOS EM POMARES:

Os ovinos realizam o trabalho de limpeza do solo, fertilizam o pomar com esterco e urina e ainda produzem carne, lã e pele. Isto permite:

- **Reduzir os custos com capinas manuais, roçadas mecânicas e herbicidas;**
- **Racionalizar o uso da terra;**
- **Ampliar a oferta de alimentos;**
- **Gerar renda adicional.**



Apicultura

É uma atividade para qualquer estabelecimento rural. Sua ação polinizadora aumenta a produtividade das lavouras. As abelhas produzem excelente alimento para o consumo da família e ainda podem ser fonte de renda, através da venda da produção excedente.

Algumas espécies vegetais que têm a abelha (*Apis mellifera*) como agente polinizador.

Espécie	Nome científico
Abacateiro	<i>Persea americana</i>
Laranjeira	<i>Citrus sinensis</i>
Limoeiro	<i>Citrus spp</i>
Kiwizeiro	<i>Actinidia deliciosa</i>
Pessegueiro	<i>Prunus persica</i>
Ameixeira	<i>Prunus domestica</i>
Macieira	<i>Malus communis</i>
Nectarineira	<i>Prunus persica</i> var. <i>Nectarina</i>
Cerejeira	<i>Prunus avim</i>
Pereira	<i>Pyrus communis</i>
Marmeleiro	<i>Cydonea oblonga</i>

