

Pastagem aumenta a produção de leite

EMATER. Rio Grande do Sul.

Fôlder / 1993

Cód. Acervo: 52791

© Emater/RS-Ascar



Disponível em: <http://hdl.handle.net/20.500.12287/52791>

Documento gerado em: 07/11/2018 20:53

O Repositório Institucional (RI) da Extensão Rural Gaúcha é uma realização da Biblioteca Bento Pires Dias, da Emater/RS-Ascar, em parceria com o Centro de Documentação e Acervo Digital da Pesquisa da Universidade Federal do Rio Grande do Sul (CEDAP/UFRGS) que teve início em 2017 e objetiva a preservação digital, aplicando metodologias específicas, das coleções de documentos publicados pela Emater/RS- Ascar.

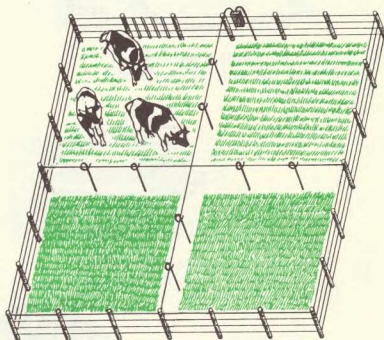
Os documentos remontam ao início dos trabalhos de extensão rural no Rio Grande do Sul, a partir da década de 1950. Portanto, salienta-se que estes podem apresentar informações e/ou técnicas desatualizadas ou obsoletas.

1. Os documentos disponibilizados neste RI são provenientes da coleção documental da Biblioteca Eng. Agr. Bento Pires Dias, custodiadora dos acervos institucionais da Emater/RS-Ascar. Sua utilização se enquadra nos termos da Lei de Direito Autoral, nº 9.610, de 19 de fevereiro de 1998.
2. É vetada a reprodução ou reutilização dos documentos disponibilizados neste RI, protegidos por direitos autorais, salvo para uso particular desde que mencionada a fonte, ou com autorização prévia da Emater/RS-Ascar, nos termos da Lei de Direito Autoral, nº 9.610, de 19 de fevereiro de 1998.
3. O usuário deste RI se compromete a respeitar as presentes condições de uso, bem como a legislação em vigor, especialmente em matéria de direitos autorais. O descumprimento dessas disposições implica na aplicação das sanções e penas cabíveis previstas na Lei de Direito Autoral, nº 9.610, de 19 de fevereiro de 1998 e no Código Penal Brasileiro.

Para outras informações entre em contato com a Biblioteca da Emater/RS-Ascar - E-mail: biblioteca@emater.tche.br

COMO E QUANDO USAR O PASTO

- Use o pasto somente quando estiver na altura recomendada.
- Divida a pastagem em piquetes por meio de cerca elétrica.
- Coloque bastantes animais por pouco tempo num mesmo piquete.
- Retire os animais quando o pasto estiver baixo e volte a colocá-los quando o pasto estiver alto.



**PROCURE SEMPRE A ORIENTAÇÃO
DOS TÉCNICOS DA EMATER**

COMO PROLONGAR A VIDA DE SEU PASTO

- Adube o pasto durante o ano.
 - Coloque fósforo e potássio uma vez por ano.
 - Coloque nitrogênio ao menos duas vezes por ano ou espalhe esterco pela pastagem.



**O adubo repõe na terra o alimento
que o pasto retirou.**

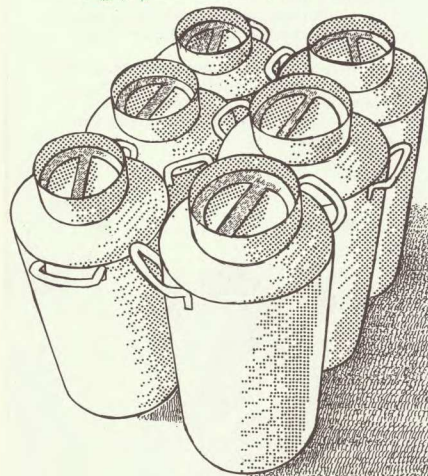
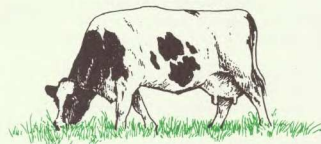


**Sem adubação sua pastagem
desaparecerá em pouco tempo.**

LEMBRE-SE:

**O bom manejo e a adubação correta
prolongam a vida de sua pastagem.
Com bastante pasto você vai
gastar menos ração
com suas vacas.**

PASTAGEM AUMENTA A PRODUÇÃO DE LEITE



Governo do Estado do Rio Grande do Sul
Secretaria de Agricultura e Abastecimento



**GOVERNO
DO ESTADO**
Agricultura e Abastecimento

Amigo Produtor:

Você certamente quer fazer da produção de leite um negócio lucrativo. Então não pense duas vezes, plante logo pastagem para seus animais.

A boa pastagem representa mais leite com menos ração.

A área de pastagens a ser plantada depende do número de animais que você tem na propriedade.

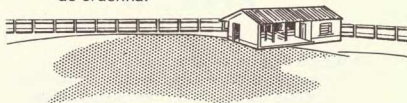
Lembre-se que todos os animais devem ter bastante pastagem de boa qualidade à disposição.

Para saber qual a área de pastagem que você deve plantar e quais os tipos de pastos recomendados consulte os técnicos da EMATER de seu município. Eles darão todas as informações.



COMO FAZER A PASTAGEM

- 1 Escolha um terreno mais ou menos plano e bem drenado, perto da sala de ordenha.



- 2 Mandê fazer a análise da terra.



- 3 Coloque calcário conforme manda a análise.



- 4 Prepare bem o terreno lavrando e gradeando.



- 5 Faça adubação antes de semear.



- 6 Use semente de boa qualidade na quantidade recomendada.



- 7 Faça inoculação se for semear uma leguminosa.



- 8 Semeie quando a terra estiver úmida, não enterrando demais a semente.



- 9 Passe um rolo compactador para fixar a semente na terra, ou passe um galho de árvore.

