

Pasteurização caseira
EMATER. Rio Grande do Sul.

Fôlder / 1992

Cód. Acervo: 52790

© Emater/RS-Ascar



Disponível em: <http://hdl.handle.net/20.500.12287/52790>

Documento gerado em: 07/11/2018 20:53

O Repositório Institucional (RI) da Extensão Rural Gaúcha é uma realização da Biblioteca Bento Pires Dias, da Emater/RS-Ascar, em parceria com o Centro de Documentação e Acervo Digital da Pesquisa da Universidade Federal do Rio Grande do Sul (CEDAP/UFRGS) que teve início em 2017 e objetiva a preservação digital, aplicando metodologias específicas, das coleções de documentos publicados pela Emater/RS- Ascar.

Os documentos remontam ao início dos trabalhos de extensão rural no Rio Grande do Sul, a partir da década de 1950. Portanto, salienta-se que estes podem apresentar informações e/ou técnicas desatualizadas ou obsoletas.

1. Os documentos disponibilizados neste RI são provenientes da coleção documental da Biblioteca Eng. Agr. Bento Pires Dias, custodiadora dos acervos institucionais da Emater/RS-Ascar. Sua utilização se enquadra nos termos da Lei de Direito Autoral, nº 9.610, de 19 de fevereiro de 1998.
2. É vetada a reprodução ou reutilização dos documentos disponibilizados neste RI, protegidos por direitos autorais, salvo para uso particular desde que mencionada a fonte, ou com autorização prévia da Emater/RS-Ascar, nos termos da Lei de Direito Autoral, nº 9.610, de 19 de fevereiro de 1998.
3. O usuário deste RI se compromete a respeitar as presentes condições de uso, bem como a legislação em vigor, especialmente em matéria de direitos autorais. O descumprimento dessas disposições implica na aplicação das sanções e penas cabíveis previstas na Lei de Direito Autoral, nº 9.610, de 19 de fevereiro de 1998 e no Código Penal Brasileiro.

Para outras informações entre em contato com a Biblioteca da Emater/RS-Ascar - E-mail: biblioteca@emater.tche.br

Leite

O leite é o alimento mais completo que se tem, devendo ser consumido por crianças, jovens e adultos.

O leite:

- ajuda no crescimento
- contribui para a formação de ossos, dentes e músculos
- regula o sistema nervoso
- aumenta a resistência às doenças infecciosas
- facilita a digestão.

No leite nós encontramos:

- proteínas, gorduras, açúcar
- minerais: cálcio, fósforo, sódio, magnésio, potássio, ferro
- vitaminas: A, B₁, B₂, C, D

Fervura do Leite

Fervemos o leite para eliminar os microorganismos que possam provocar doenças.

Fervendo corretamente o leite é que se consegue preservar suas propriedades.

Como ferver o leite corretamente:

- Coloque o leite na leiteira, tampe e leve ao fogo.
- Mexa diversas vezes com uma colher de pau reservada só para mexer leite.
- Quando começar a ferver, mexa constantemente até levantar a fervura.
- Retire do fogo, deixe baixar a fervura, mexendo sempre e repita esta operação por três vezes.
- Retire o leite do fogo, coloque em lugar fresco e limpo até esfriar, conservando a leiteira sempre tampada.
- Cada vez que for usar o leite, aqueça apenas a quantidade que necessitar.
- O aquecer e reaquecer o leite torna-o com um aspecto amarelado e perde um pouco do seu gosto característico e do seu valor nutritivo.

Pasteurização Caseira

A pasteurização não é um método que recupere o leite de má qualidade, é um tratamento para prolongar a sua conservação sem alterar suas propriedades. A pasteurização serve também para proteger a saúde do consumidor, pois destrói os microorganismos transmissores de doenças, que possam existir no leite.

A pasteurização caseira consiste em aquecer o leite a uma temperatura entre 61 a 63°C, durante 30 minutos e resfriá-lo rapidamente.

A pasteurização do leite em casa requer todo o vasilhame bem lavado, com água morna ou fria, com detergente ou sabão, e depois esquentar em água fervendo.

Material necessário:

- panela grande com tampa
- pano de tecido ralo e limpo,
- caldeirão, coador,
- colher de pau, só para o leite

Modo de fazer:

- Colocar o caldeirão com água no fogo e deixar quase ferver.
- Coar o leite em coador revestido com um pano ralo e bem limpo e colocar a panela com o leite dentro do caldeirão, com a água quase fervendo.
- Conservar a panela do leite tampada, mexendo o leite de vez em quando, com colher de pau.
- Deixar em banho-maria durante 30 minutos sem ferver.
- Após, retirar a panela do fogo, resfriar o leite na água fria, trocando seguidamente a água até o leite esfriar.
- Guardar o leite em lugar limpo, fresco ou na geladeira, e em vasilha sempre tampada.

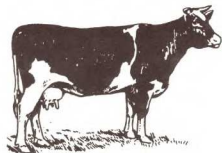
Governo do Estado do Rio Grande do Sul
Secretaria da Agricultura e Abastecimento



O pano que você usar como coador para o leite deve ser bem lavado com água e sabão e depois fervido.

Leite limpo. leite saudável

1 VACA CUIDADA É FONTE DE LEITE DE BOA QUALIDADE.



2 ANTES DE ORDENHAR LIMPE O ESTÁBULO.



3 COM ÁGUA LIMPA LAVE BEM AS MÃOS.



4 LIMPE BEM O ÚBERE.



5 TIRE O PRIMEIRO JATO EM CANECA DE FUNDO PRETO.

6 COE O LEITE EM COADOR E PANOS LIMPOS.



7 RESFRIE O LEITE E GUARDE-O TAMPADO EM LUGAR FRESCO E LIMPO.



8 LAVE BEM OS UTENSÍLIOS E ORDENHADEIRA COM ÁGUA LIMPA.



9 DEIXE O ESTÁBULO LIMPO.

10 PARA O USO CASEIRO, FERVA O LEITE CORRETAMENTE.



11 PARA FAZER QUEIJOS, PASTEURIZE SEMPRE O LEITE.



12 A BOA QUALIDADE DO LEITE QUE VOCÊ TOMA DEPENDE DESTES CUIDADOS.

