

**1º Encontro Sul-Brasileiro de Controle Biológico de
Pragas: 28 a 31 de julho 1986**
EMATER. Rio Grande do Sul.

Cartaz / 1986

Cód. Acervo: 52683

© Emater/RS-Ascar



Disponível em: <http://hdl.handle.net/20.500.12287/52683>

Documento gerado em: 07/11/2018 14:07

O Repositório Institucional (RI) da Extensão Rural Gaúcha é uma realização da Biblioteca Bento Pires Dias, da Emater/RS-Ascar, em parceria com o Centro de Documentação e Acervo Digital da Pesquisa da Universidade Federal do Rio Grande do Sul (CEDAP/UFRGS) que teve início em 2017 e objetiva a preservação digital, aplicando metodologias específicas, das coleções de documentos publicados pela Emater/RS- Ascar.

Os documentos remontam ao início dos trabalhos de extensão rural no Rio Grande do Sul, a partir da década de 1950. Portanto, salienta-se que estes podem apresentar informações e/ou técnicas desatualizadas ou obsoletas.

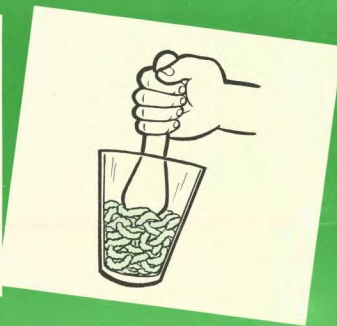
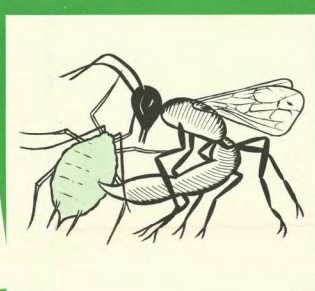
1. Os documentos disponibilizados neste RI são provenientes da coleção documental da Biblioteca Eng. Agr. Bento Pires Dias, custodiadora dos acervos institucionais da Emater/RS-Ascar. Sua utilização se enquadra nos termos da Lei de Direito Autoral, nº 9.610, de 19 de fevereiro de 1998.
2. É vetada a reprodução ou reutilização dos documentos disponibilizados neste RI, protegidos por direitos autorais, salvo para uso particular desde que mencionada a fonte, ou com autorização prévia da Emater/RS-Ascar, nos termos da Lei de Direito Autoral, nº 9.610, de 19 de fevereiro de 1998.
3. O usuário deste RI se compromete a respeitar as presentes condições de uso, bem como a legislação em vigor, especialmente em matéria de direitos autorais. O descumprimento dessas disposições implica na aplicação das sanções e penas cabíveis previstas na Lei de Direito Autoral, nº 9.610, de 19 de fevereiro de 1998 e no Código Penal Brasileiro.

Para outras informações entre em contato com a Biblioteca da Emater/RS-Ascar - E-mail: biblioteca@emater.tche.br

1º ENCONTRO SUL-BRASILEIRO DE CONTROLE BIOLÓGICO DE PRAGAS

PASSO FUNDO, RS

28 a 31 de Julho/1986



Palestrantes:
EMBRAPA
FUNDAÇÃO ZOOBOTÂNICA
UFRGS
UNICAMP
USP
USP-ESALQ



Organização:
Associação dos Engenheiros
Agrônomos de Passo Fundo

Colaboração:
EMATER
EMBRAPA-CNPT
FAPERGS
Faculdade de Agronomia-UPF
ANDEF

