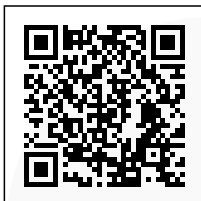


**I Concurso Regional de Produção de Cordeiros: Jovem Criador**  
*EMATER. Rio Grande do Sul.*

Folha Solta / [1984]

Cód. Acervo: 52544

© Emater/RS-Ascar



Disponível em: <http://hdl.handle.net/20.500.12287/52544>

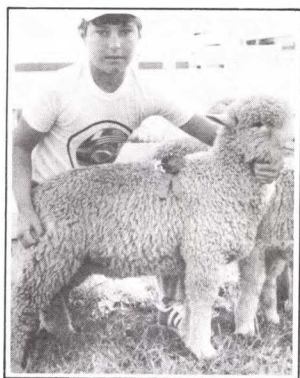
Documento gerado em: 07/11/2018 15:36

O Repositório Institucional (RI) da Extensão Rural Gaúcha é uma realização da Biblioteca Bento Pires Dias, da Emater/RS-Ascar, em parceria com o Centro de Documentação e Acervo Digital da Pesquisa da Universidade Federal do Rio Grande do Sul (CEDAP/UFRGS) que teve início em 2017 e objetiva a preservação digital, aplicando metodologias específicas, das coleções de documentos publicados pela Emater/RS- Ascar.

Os documentos remontam ao início dos trabalhos de extensão rural no Rio Grande do Sul, a partir da década de 1950. Portanto, salienta-se que estes podem apresentar informações e/ou técnicas desatualizadas ou obsoletas.

1. Os documentos disponibilizados neste RI são provenientes da coleção documental da Biblioteca Eng. Agr. Bento Pires Dias, custodiadora dos acervos institucionais da Emater/RS-Ascar. Sua utilização se enquadra nos termos da Lei de Direito Autoral, nº 9.610, de 19 de fevereiro de 1998.
2. É vetada a reprodução ou reutilização dos documentos disponibilizados neste RI, protegidos por direitos autorais, salvo para uso particular desde que mencionada a fonte, ou com autorização prévia da Emater/RS-Ascar, nos termos da Lei de Direito Autoral, nº 9.610, de 19 de fevereiro de 1998.
3. O usuário deste RI se compromete a respeitar as presentes condições de uso, bem como a legislação em vigor, especialmente em matéria de direitos autorais. O descumprimento dessas disposições implica na aplicação das sanções e penas cabíveis previstas na Lei de Direito Autoral, nº 9.610, de 19 de fevereiro de 1998 e no Código Penal Brasileiro.

Para outras informações entre em contato com a Biblioteca da Emater/RS-Ascar - E-mail: [biblioteca@emater.tche.br](mailto:biblioteca@emater.tche.br)



# 1º CONCURSO REGIONAL DE PRODUÇÃO DE CORDEIROS



## AMIGO OVINOCULTOR

Seu filho será amanhã o responsável pela continuidade do trabalho que você vem desenvolvendo até agora.

É preciso que o jovem desde cedo tome o gosto pelas lides do campo e, especialmente, pela criação de ovinos. Por isto, motive-o e faça-o participar do I CONCURSO REGIONAL DE PRODUÇÃO DE CORDEIROS que a EMATER e o Conselho Estadual de Clubes 4-S, com a colaboração das Cooperativas, Conselho Estadual de Ovinocultura, Sindicatos, ARCO e outras entidades ligadas ao setor, estão desenvolvendo nesta Região.

Produtor, temos certeza de que, com a sua colaboração, conseguiremos estabelecer uma sadia competição entre um grande número de jovens que, além de terem a oportunidade de aprimorar os conhecimentos sobre ovinocultura, aumentarão o interesse por esta atividade tão importante no contexto sócio-econômico de nosso Estado.

As inscrições estão abertas até 31 de março nos Escritórios Municipais da EMATFR.

Estimule seu filho a PARTICIPAR e dê a ele a oportunidade de optar pela PECUÁRIA como a carreira de seu futuro.

Comissão Regional

