

**Proteja sua soja contra as pragas: sem usar veneno à  
toa**  
*EMATER. Rio Grande do Sul.*

Fôlder / 1981

Cód. Acervo: 52480

© Emater/RS-Ascar



Disponível em: <http://hdl.handle.net/20.500.12287/52480>

Documento gerado em: 07/11/2018 20:59

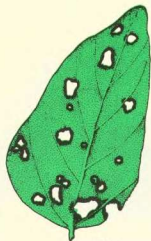
O Repositório Institucional (RI) da Extensão Rural Gaúcha é uma realização da Biblioteca Bento Pires Dias, da Emater/RS-Ascar, em parceria com o Centro de Documentação e Acervo Digital da Pesquisa da Universidade Federal do Rio Grande do Sul (CEDAP/UFRGS) que teve início em 2017 e objetiva a preservação digital, aplicando metodologias específicas, das coleções de documentos publicados pela Emater/RS- Ascar.

Os documentos remontam ao início dos trabalhos de extensão rural no Rio Grande do Sul, a partir da década de 1950. Portanto, salienta-se que estes podem apresentar informações e/ou técnicas desatualizadas ou obsoletas.

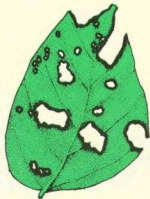
1. Os documentos disponibilizados neste RI são provenientes da coleção documental da Biblioteca Eng. Agr. Bento Pires Dias, custodiadora dos acervos institucionais da Emater/RS-Ascar. Sua utilização se enquadra nos termos da Lei de Direito Autoral, nº 9.610, de 19 de fevereiro de 1998.
2. É vetada a reprodução ou reutilização dos documentos disponibilizados neste RI, protegidos por direitos autorais, salvo para uso particular desde que mencionada a fonte, ou com autorização prévia da Emater/RS-Ascar, nos termos da Lei de Direito Autoral, nº 9.610, de 19 de fevereiro de 1998.
3. O usuário deste RI se compromete a respeitar as presentes condições de uso, bem como a legislação em vigor, especialmente em matéria de direitos autorais. O descumprimento dessas disposições implica na aplicação das sanções e penas cabíveis previstas na Lei de Direito Autoral, nº 9.610, de 19 de fevereiro de 1998 e no Código Penal Brasileiro.

Para outras informações entre em contato com a Biblioteca da Emater/RS-Ascar - E-mail: [biblioteca@emater.tche.br](mailto:biblioteca@emater.tche.br)

## Diferentes níveis de desfolhamento



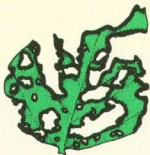
5%



15%



35%



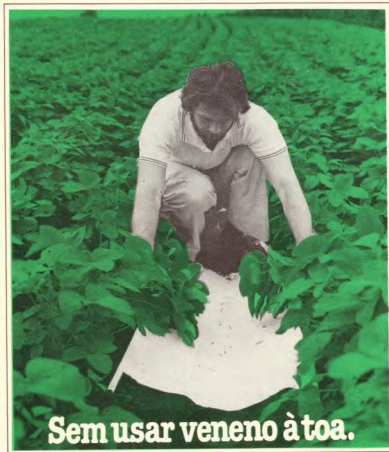
45%

## Lembre-se

- Antes de comprar qualquer inseticida vá falar com o Técnico. Ele indicará o mais adequado e a dose certa.
- O inseticida de menor preço por litro ou por quilo, nem sempre é o mais econômico para a sua lavoura. O custo também depende da dose por hectare.
- Não abasteça os equipamentos diretamente em rios e aguadas.
- Não deixe os vasilhames espalhados na sua lavoura. Enterre-os em lugar seguro.
- O ataque de percevejos inicia pelas bordaduras da lavoura. Observe isto. Se o ataque é só nas beiradas da lavoura pulverize somente essas partes.
- As cultivares tardias são as que mais sofrem o ataque de percevejos. Os percevejos vão passando das lavouras que vão amadurecendo para as que ainda estão verdes. Por isso tenha mais cuidado. Observe com mais frequência estas lavouras.

Procure o Técnico do seu Município.

## PROTEJA SUA SOJA CONTRA AS PRAGAS



**Sem usar veneno à toa.**

# FIQUE DE OLHO NA SOJA



Faça a contagem de pragas em sua lavoura todas as semanas. Faça isso em vários locais e tire a média. O número de locais vai depender do tamanho da lavoura.

Assim:

- lavouras de: até 9 hectares - 6 locais  
10 a 29 hectares - 8 locais  
30 a 100 hectares - 10 locais
- se a lavoura tiver mais de 100 hectares, divida-a em talhões menores.

# QUANDO APLICAR INSETICIDA

## lagartas

As lagartas comem as folhas e perfuram o caule



### • ANTES DA FLORAÇÃO:

Quando o desfolhamento atingir 30% ou quando houver 40 lagartas por amostragem.

### • DURANTE E APÓS A FLORAÇÃO:

Quando o desfolhamento for de 15% ou quando houver 40 lagartas por amostragem.

### • CONTROLE DE BROCA DAS AXILAS:

Aplique inseticida quando em cada 100 ponteiros 30 estão atacados.

**NÃO FAÇA APLICAÇÃO PREVENTIVA DE INSETICIDAS**

## percevejos

Os percevejos sugam as plantas, principalmente as vagens, estragando os grãos e diminuindo a produção.



### • DURANTE O DESENVOLVIMENTO DAS VAGENS:

Aplique inseticida quando as plantas estiverem com vagens e tiverem 4 ou mais percevejos por amostragem.

## Atenção:

**REVISE SUA LAVOURA ATENTAMENTE. OS PERCEVEJOS PODEM ESTAR SUGANDO AS PLANTAS SEM QUE VOCÊ NOTE SUA PRESENÇA.**