

Geoprocessamento: um novo olhar sobre a terra
EMATER. Rio Grande do Sul/ ASCAR. Mezomo, Águeda Marcéi.

Folheto / 2010

Cód. Acervo: 48526

© Emater/RS-Ascar



Disponível em: <http://hdl.handle.net/20.500.12287/48526>

Documento gerado em: 07/11/2018 15:14

O Repositório Institucional (RI) da Extensão Rural Gaúcha é uma realização da Biblioteca Bento Pires Dias, da Emater/RS-Ascar, em parceria com o Centro de Documentação e Acervo Digital da Pesquisa da Universidade Federal do Rio Grande do Sul (CEDAP/UFRGS) que teve início em 2017 e objetiva a preservação digital, aplicando metodologias específicas, das coleções de documentos publicados pela Emater/RS- Ascar.

Os documentos remontam ao início dos trabalhos de extensão rural no Rio Grande do Sul, a partir da década de 1950. Portanto, salienta-se que estes podem apresentar informações e/ou técnicas desatualizadas ou obsoletas.

1. Os documentos disponibilizados neste RI são provenientes da coleção documental da Biblioteca Eng. Agr. Bento Pires Dias, custodiadora dos acervos institucionais da Emater/RS-Ascar. Sua utilização se enquadra nos termos da Lei de Direito Autoral, nº 9.610, de 19 de fevereiro de 1998.
2. É vetada a reprodução ou reutilização dos documentos disponibilizados neste RI, protegidos por direitos autorais, salvo para uso particular desde que mencionada a fonte, ou com autorização prévia da Emater/RS-Ascar, nos termos da Lei de Direito Autoral, nº 9.610, de 19 de fevereiro de 1998.
3. O usuário deste RI se compromete a respeitar as presentes condições de uso, bem como a legislação em vigor, especialmente em matéria de direitos autorais. O descumprimento dessas disposições implica na aplicação das sanções e penas cabíveis previstas na Lei de Direito Autoral, nº 9.610, de 19 de fevereiro de 1998 e no Código Penal Brasileiro.

Para outras informações entre em contato com a Biblioteca da Emater/RS-Ascar - E-mail: biblioteca@emater.tche.br



GEOPROCESSAMENTO

Geoprocessamento



Convênio:



ESTADO DO RIO GRANDE DO SUL
SECRETARIA DA AGRICULTURA, PECUÁRIA,
PESCA E AGRONEGÓCIO

Apoio:



FAMURS



Convênio:

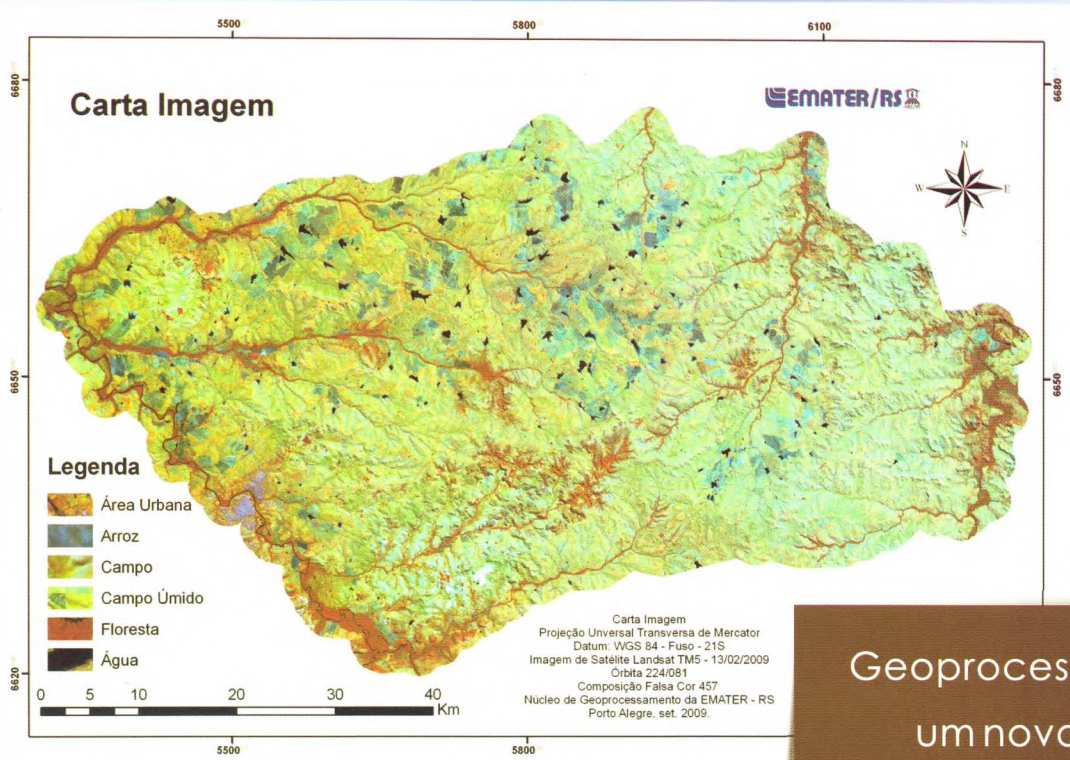


ESTADO DO RIO GRANDE DO SUL
SECRETARIA DA AGRICULTURA, PECUÁRIA,
PESCA E AGRONEGÓCIO

Governo do Estado do Rio Grande do Sul

Associação Riograndense de Empreendimentos de Assistência Técnica e Extensão Rural - EMATER/RS

FRENTE PROGRAMÁTICA *GEOPROCESSAMENTO*



Geoprocessamento:
 um novo olhar
 sobre a terra

© 2010 EMATER/RS-ASCAR

Nenhuma parte desta publicação pode ser reproduzida por qualquer meio, sem prévia autorização deste órgão.

(Catalogação na Publicação Biblioteca da EMATER/RS-ASCAR)

F879 Frente programática geoprocessamento / coordenação geral Águeda Marcéi Mezomo, organização Antônio Borba. - Porto Alegre : EMATER/RS - ASCAR, 2010.
15 p.: il. - (EMATER/RS. Frentes Programáticas: geoprocessamento)

1. Geoprocessamento. 2. Extensão Rural. 3. Gestão Ambiental. 4. Rio Grande do Sul. I. Mezomo, Águeda Marcéi (Coord.). II. Borba, Antônio (Org.). III. Série.

CDU 910.26:681.3(816.5)

REFERÊNCIA:

MEZOMO, Águeda Marcéi (Coord.); BORBA, Antônio (Org.). **Frente Programática Geoprocessamento**. Porto Alegre: EMATER/RS - ASCAR, 2010. 15 p.: il. (EMATER/RS. Frentes Programáticas: geoprocessamento)

EMATER/RS-ASCAR - Rua Botafogo, 1051 - 90150-053 - Porto Alegre - RS - Brasil
Fone (0XX51) 2125-3144 / fax (0XX51) 2125-3156 - <http://www.emater.tche.br> e-mail: biblio@emater.tche.br

COLABORAÇÃO:

Fotos: Kátia Marcon
Normalização: Luz Magali A. Godoy CRB 10/1140
Revisão Textual: Karla Reis

Tudo o que é feito no cotidiano da Extensão Rural resulta de um trabalho altamente qualificado, realizado pela equipe de extensionistas. São eles que executam as ações, com base em diagnósticos rurais e definição de prioridades, respeitando as especificidades de cada comunidade atendida. Focado no desenvolvimento rural sustentável, o trabalho de Extensão Rural, hoje presente em mais de 480 municípios, envolve diferentes áreas do conhecimento humano, em uma gama de 56 atividades.

Em busca de sustentabilidade socioambiental, promoção da cidadania e novas fontes de trabalho e renda, a Emater/RS-Ascar idealizou e implantou um conjunto de metas prioritárias, a serem cumpridas por todo o quadro funcional da Instituição, no biênio 2009/10: as Frentes Programáticas. Fruto da sinergia com o Governo do Estado, essas linhas de condução estão fortemente vinculadas aos seus Programas Estruturantes, projetos multisetoriais e inovadores, que ao alicerçar setores vitais da economia, contemplam ações imprescindíveis ao crescimento do Rio Grande do Sul e à melhoria da qualidade de vida do povo gaúcho.

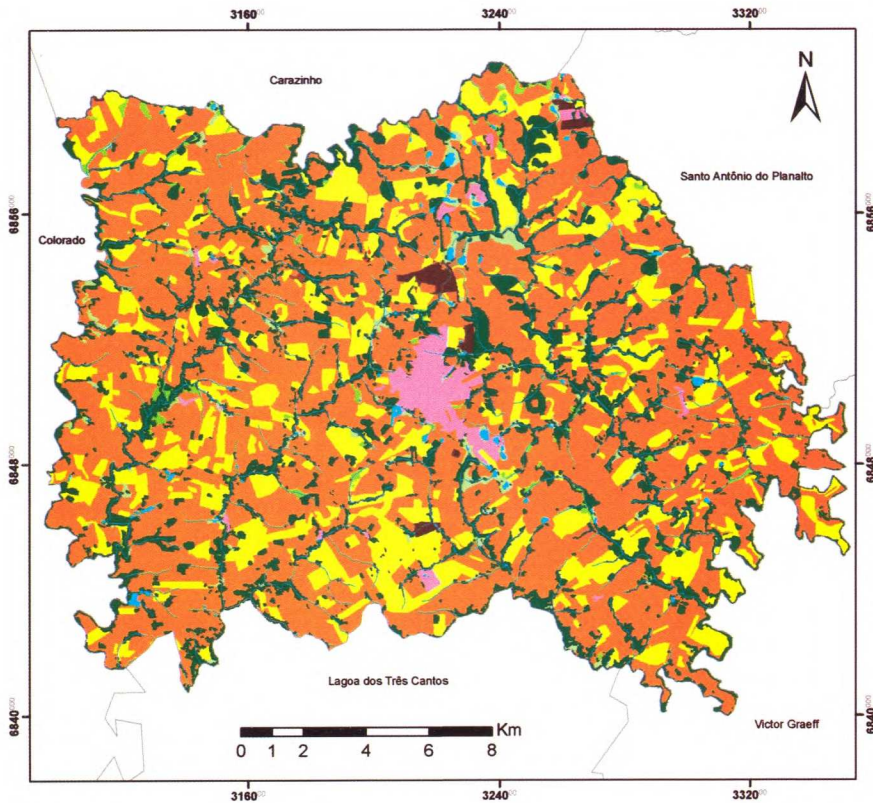
São feitos investimentos em modernas ferramentas de gestão e metodologias para gerar novas oportunidades no agronegócio; em programas para jovens, mulheres, idosos; em soberania e segurança alimentar; e em um sistema de informações geográficas capaz de gerenciar as potencialidades de todos os territórios do Estado.

Ao reafirmar seu comprometimento como executora dos programas do Governo do Estado, a Emater/RS-Ascar segue firme em defesa da agricultura familiar. E ao convergir ações, por meio dessa atuação integrada, a Instituição caminha junto para dar vida ao desenvolvimento sustentável, desenhando um Estado mais forte e fazendo do setor primário a locomotiva da economia gaúcha.

As Frentes Programáticas da Emater/RS-Ascar são:

1. Oportunidades do Agronegócio
2. Assistência Técnica e Extensão Rural
3. Responsabilidade Ambiental
4. Inclusão Social e Cidadania
5. Alimentos para Todos
6. Classificação, Certificação e Rastreabilidade
7. Geoprocessamento
8. Irrigação e Usos Múltiplos da Água
9. Comunicação
10. Rio Grande Mulher
11. Rio Grande Jovem
12. Estratégias de Matrizes Produtivas

Águeda Marcéi Mezomo
Presidenta da EMATER/RS
Superintendente da ASCAR



Uso e Cobertura do Solo Não-Me-Toque/RS

Legenda

- Floresta
- Vegetação Secundária
- Potreiro
- Silvicultura
- Fruticultura
- Pastagem
- Milho
- Soja
- Área Urbanizada
- Hidrografia
- Limite Municipal

Classes	Área/ Hectares	Percentual
Soja	22.050,27	61,45
Milho	6.553,51	16,26
Floresta	5.184,92	14,45
Área Urbanizada	664,98	1,85
Potreiro	664,21	1,85
Vegetação Secundária	345,59	0,96
Silvicultura	203,03	0,57
Águas	170,12	0,47
Pastagem	39,58	0,11
Fruticultura	7,66	0,02
Total	35.883,87	100,00

Mapa de Uso e Cobertura do Solo / Município de Não-Me-Toque
 Núcleo de Cartografia e Geoprocessamento
 Classificação da imagem ALOS - AVNIR2 - 21/03/2009
 Projeção Universal Transversa de Mercator
 Datum - WGS84
 Porto Alegre, Mar/2010.



EMATER/RS

A Frente Programática Geoprocessamento da Emater/RS-Ascar visa a integrar os programas prioritários da Instituição e qualificar o desenvolvimento das ações de diagnóstico, planejamento e execução, contribuindo para o aperfeiçoamento das atividades de Assistência Técnica e Extensão Rural e apoiar as ações de gestão ambiental junto às prefeituras municipais.

O programa busca contribuir para a qualificação da gestão ambiental/territorial, abordar de forma integrada os aspectos ambientais, sociais e econômicos, ao longo do tempo e com uma perspectiva espacial, e fortalecer a parceria com entidades e empresas dos setores público e privado do Rio Grande do Sul.

Os avanços nas áreas de informática, de satélites de sensoriamento remoto, de sistemas de posicionamento global e a democratização de acesso a esses recursos têm impulsionado as entidades públicas e privadas a incorporar essas novas tecnologias às rotinas de trabalho. A Emater/RS-Ascar visa a incorporar o geoprocessamento às rotinas de trabalho da Instituição, de forma a contribuir para a divulgação de informações georreferenciadas desenvolvidas no meio rural, além de qualificar as ferramentas para a gestão territorial junto a seus parceiros, como prefeituras municipais, sindicatos rurais, cooperativas, organizações governamentais e não governamentais.

Os beneficiários diretos deste programa serão, principalmente, os técnicos da Emater/RS-Ascar, de prefeituras municipais, de sindicatos de trabalhadores rurais, de cooperativas e, indiretamente, os públicos assistidos pela Extensão Rural oficial do Rio Grande do Sul. A qualificação dos beneficiários do programa se dará principalmente através da realização de cursos de capacitação, intercâmbios para trocas de experiências, implantação e acompanhamento de unidades de referência, prestação de assessoramento técnico e pela elaboração e distribuição de materiais técnicos e informativos sobre geoprocessamento.

Portanto, em vista da pluralidade das atividades desenvolvidas, da abrangência de público assistido, da extensa área territorial atendida e do acervo de informações disponíveis em bancos de dados sobre o meio rural, a Emater/RS-Ascar tem no geoprocessamento uma importante ferramenta para a organização e a divulgação de informações e para a qualificação dos serviços prestados.

RIO GRANDE DO SUL MAPA DE SOLOS



Objetivo geral

Promover a integração das informações de Assistência Técnica e Extensão Rural e das diversas áreas de atuação da Emater/RS-Ascar, contribuindo para a otimização dos recursos humanos, materiais e financeiros disponíveis, com o objetivo de qualificar e ampliar os resultados dos serviços desenvolvidos e qualificar a gestão ambiental, através da implementação de bancos de dados georreferenciados para as administrações municipais.

Objetivos específicos

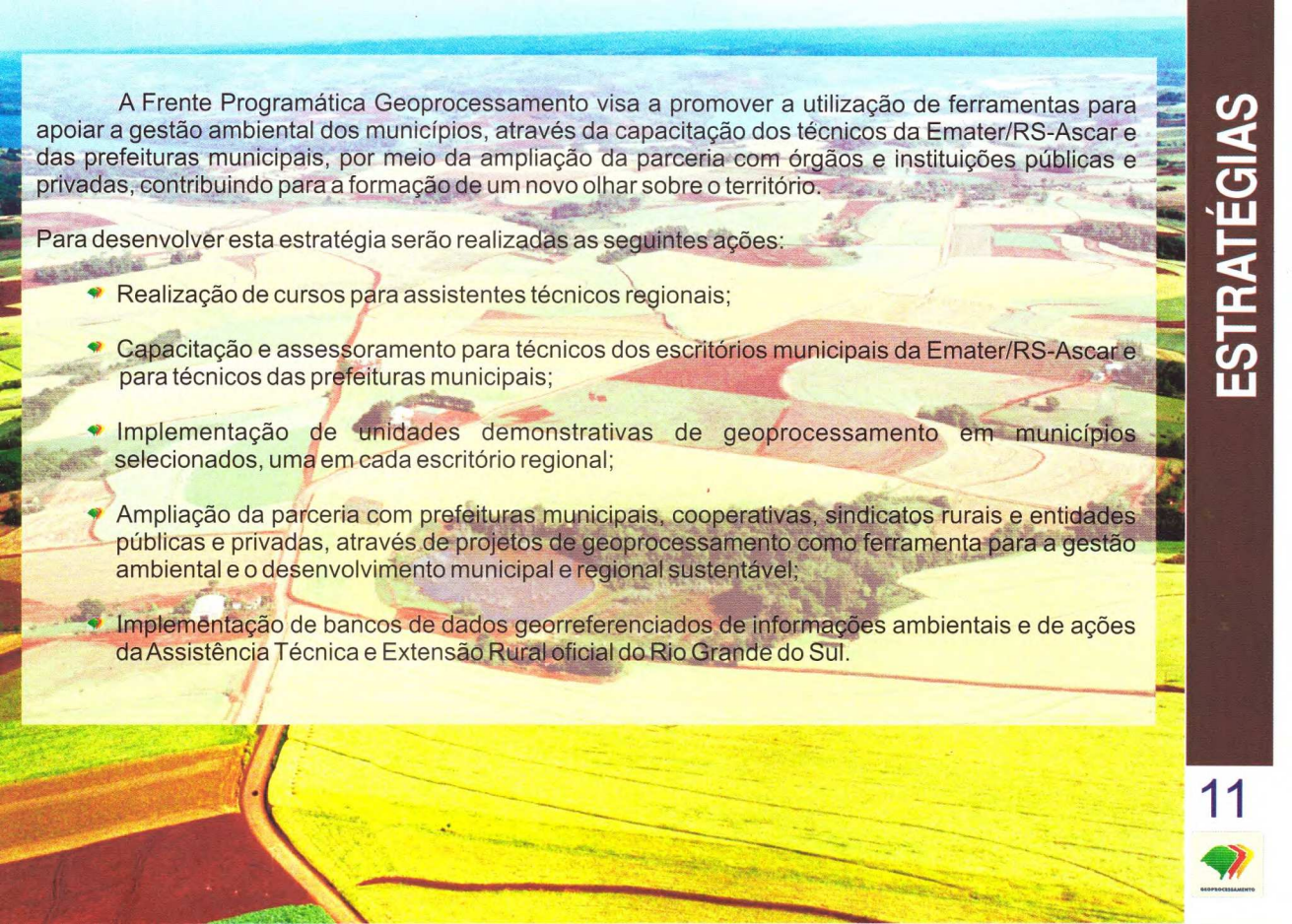
- ▶ Produzir e disponibilizar mapeamentos municipais para diagnóstico e planejamento de ações de ATER e gestão ambiental das administrações municipais;
- ▶ Implementar bancos de dados espaciais para organizar e gerar informações relativas às atividades de ATER e à gestão ambiental municipal;
- ▶ Ampliar o intercâmbio técnico e a troca de experiências nas áreas de geoprocessamento, cartografia e sensoriamento remoto com instituições de ensino, pesquisa e extensão rural;
- ▶ Contribuir para a elaboração e a implementação de projetos que promovam o desenvolvimento econômico e socioambiental no meio rural;
- ▶ Ampliar parcerias com prefeituras municipais, cooperativas, entidades de produtores, instituições de ensino e pesquisa, secretarias, órgãos públicos ligados a produção agropecuária e ao controle e fiscalização ambiental;
- ▶ Capacitar os técnicos da Emater/RS-Ascar e das prefeituras municipais nas ferramentas de geoprocessamento para gestão territorial.

O uso de ferramentas de geoprocessamento vem crescendo muito nas atividades relacionadas ao crédito rural, ao agronegócio, à agricultura familiar, à gestão ambiental e na administração pública nos níveis municipal, estadual e federal. Podem ser observadas, por exemplo, as exigências de georreferenciamento das áreas para implantação de lavouras, por parte de agentes financeiros nas operações de crédito rural; exigências, por parte de órgãos de fiscalização e controle ambiental, relativas ao georreferenciamento de áreas a serem licenciadas, compreendendo as áreas de silvicultura, suinocultura, implantação de agroindústrias, entre outras.

As prefeituras municipais também apresentam uma demanda crescente na área de geoprocessamento, principalmente nas atividades de gestão territorial, como no licenciamento ambiental, na manutenção dos equipamentos públicos (estradas, escolas, centros de saúde) e na elaboração de políticas públicas para a agricultura.

A agricultura de precisão, utilizando diversas ferramentas e metodologias de geoprocessamento, apresenta-se como uma importante tecnologia para a aplicação de insumos a Taxas Variáveis (ATV), buscando minimizar custos e homogeneizar a resposta de produtividade de áreas agrícolas.

Dessa forma pode-se constatar que o geoprocessamento é uma importante ferramenta para a organização, o gerenciamento e a apresentação de informações sobre as atividades desenvolvidas pela Assistência Técnica e Extensão Rural oficial do Rio Grande do Sul, bem como para a gestão ambiental, social e econômica do meio rural do Estado.



A Frente Programática Geoprocessamento visa a promover a utilização de ferramentas para apoiar a gestão ambiental dos municípios, através da capacitação dos técnicos da Emater/RS-Ascar e das prefeituras municipais, por meio da ampliação da parceria com órgãos e instituições públicas e privadas, contribuindo para a formação de um novo olhar sobre o território.

Para desenvolver esta estratégia serão realizadas as seguintes ações:

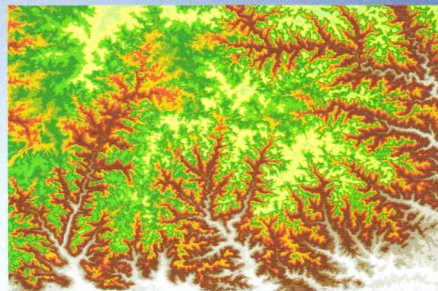
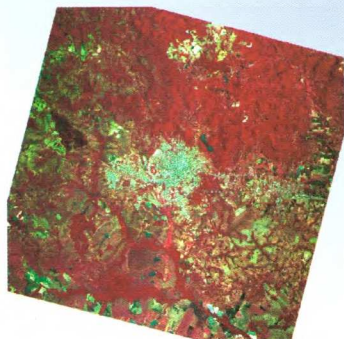
- Realização de cursos para assistentes técnicos regionais;
- Capacitação e assessoramento para técnicos dos escritórios municipais da Emater/RS-Ascar e para técnicos das prefeituras municipais;
- Implementação de unidades demonstrativas de geoprocessamento em municípios selecionados, uma em cada escritório regional;
- Ampliação da parceria com prefeituras municipais, cooperativas, sindicatos rurais e entidades públicas e privadas, através de projetos de geoprocessamento como ferramenta para a gestão ambiental e o desenvolvimento municipal e regional sustentável;
- Implementação de bancos de dados georreferenciados de informações ambientais e de ações da Assistência Técnica e Extensão Rural oficial do Rio Grande do Sul.

A abrangência do Programa de Geoprocessamento da Emater/RS-Ascar compreende as dez regionais da empresa, englobando todo o território do estado do Rio Grande do Sul. O público do programa é constituído pelo corpo técnico da Emater/RS-Ascar, em todos os níveis de atuação, e pelos técnicos das entidades parceiras, como beneficiários diretos. Os beneficiários indiretos do programa são os agricultores familiares e produtores rurais assistidos.

As tecnologias empregadas abrangem a utilização de sistemas de navegação por satélites (GPS), levantamentos de campo para caracterizar diferentes usos e ocupações das terras e a execução de mapeamentos temáticos usando imagens de satélites. São utilizados softwares específicos para tratamento e extração de informações de imagens de sensoriamento remoto e elaboração de bancos de dados geográficos para a espacialização e a análise de informações do território.

Os resultados esperados com o desenvolvimento da Frente Programática Geoprocessamento da Emater/RS-Ascar são:

- A qualificação da gestão ambiental para as administrações municipais que aderirem aos projetos de geoprocessamento;
- A capacitação técnica dos servidores das prefeituras municipais e dos técnicos dos escritórios municipais da Emater/RS-Ascar;
- A capacitação do corpo técnico da empresa no uso de ferramentas e na aplicação de metodologias de geoprocessamento;
- A organização e disponibilização das informações sobre o meio rural contidas em bancos de dados da Emater/RS-Ascar;
- A qualificação das atividades de diagnóstico, planejamento e execução das ações da Assistência Técnica e Extensão Rural oficial do Estado;
- A ampliação das parcerias atualmente existentes com cooperativas, prefeituras municipais, secretarias, órgãos e autarquias da administração pública.



Para mais informações sobre a Frente Programática Geoprocessamento, entre em contato com:

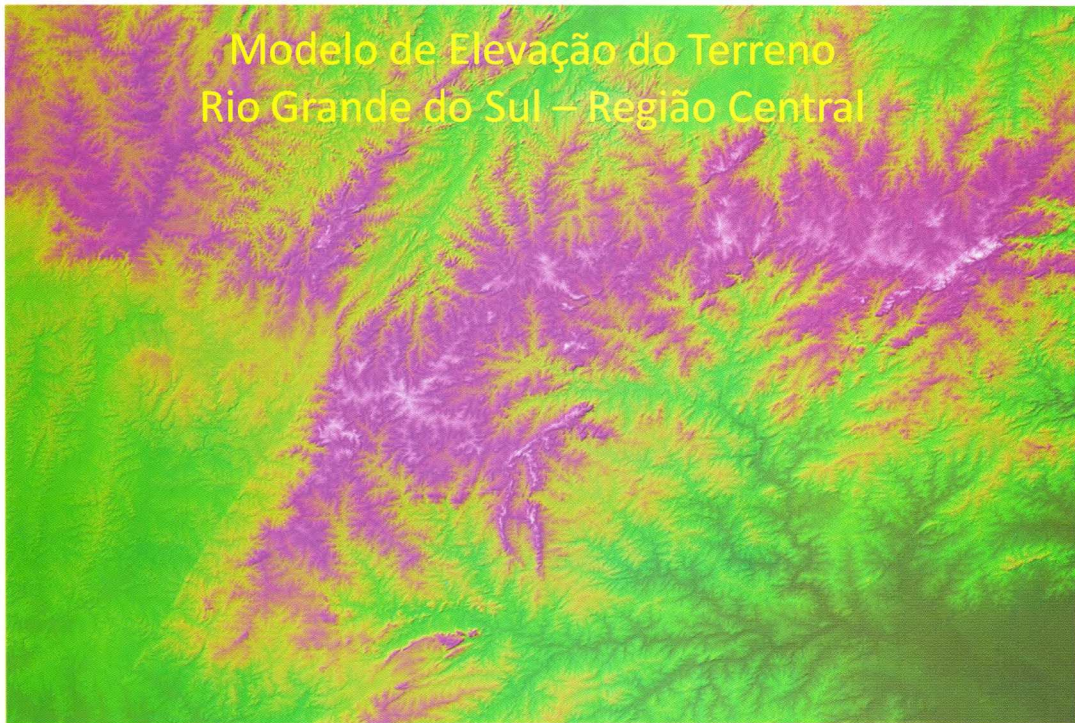
Escritório Central: (51) 2125-3199

Gerência Técnica: (51) 2125-3079

Núcleo de Cartografia e Geoprocessamento: (51) 2125-3069

E-mail: geoprocessamento@emater.tche.br

Modelo de Elevação do Terreno
Rio Grande do Sul – Região Central



FRENTES PROGRAMÁTICAS



SEMEANDO IDEIAS PARA COLHER ALIMENTOS



COMUNICAÇÃO



RESPONSABILIDADE
AMBIENTAL



ALIMENTOS PARA TODOS



INCLUSÃO SOCIAL
E CIDADANIA



ESTRATÉGIAS DE
MATRIZES PRODUTIVAS



RIO GRANDE JOVEM



ASSISTÊNCIA TÉCNICA E
EXTENSÃO RURAL



OPORTUNIDADES DO
AGRONEGÓCIO



GEOPROCESSAMENTO



Rio Grande
Mulher



CLASSIFICAÇÃO
CERTIFICAÇÃO
RASTREABILIDADE



IRRIGAÇÃO E USOS MÚLTIPLOS
DA ÁGUA



Convênio:

EMATER/RS 



ESTADO DO RIO GRANDE DO SUL
SECRETARIA DA AGRICULTURA, PECUÁRIA,
PESCA E AGRONEGÓCIO