

**Mosca: a nossa inimiga**  
*EMATER. Rio Grande do Sul.*

Fôlder / 1989

Cód. Acervo: 4603

© Emater/RS-Ascar



Disponível em: <http://hdl.handle.net/20.500.12287/4603>

Documento gerado em: 07/11/2018 16:38

O Repositório Institucional (RI) da Extensão Rural Gaúcha é uma realização da Biblioteca Bento Pires Dias, da Emater/RS-Ascar, em parceria com o Centro de Documentação e Acervo Digital da Pesquisa da Universidade Federal do Rio Grande do Sul (CEDAP/UFRGS) que teve início em 2017 e objetiva a preservação digital, aplicando metodologias específicas, das coleções de documentos publicados pela Emater/RS- Ascar.

Os documentos remontam ao início dos trabalhos de extensão rural no Rio Grande do Sul, a partir da década de 1950. Portanto, salienta-se que estes podem apresentar informações e/ou técnicas desatualizadas ou obsoletas.

1. Os documentos disponibilizados neste RI são provenientes da coleção documental da Biblioteca Eng. Agr. Bento Pires Dias, custodiadora dos acervos institucionais da Emater/RS-Ascar. Sua utilização se enquadra nos termos da Lei de Direito Autoral, nº 9.610, de 19 de fevereiro de 1998.
2. É vetada a reprodução ou reutilização dos documentos disponibilizados neste RI, protegidos por direitos autorais, salvo para uso particular desde que mencionada a fonte, ou com autorização prévia da Emater/RS-Ascar, nos termos da Lei de Direito Autoral, nº 9.610, de 19 de fevereiro de 1998.
3. O usuário deste RI se compromete a respeitar as presentes condições de uso, bem como a legislação em vigor, especialmente em matéria de direitos autorais. O descumprimento dessas disposições implica na aplicação das sanções e penas cabíveis previstas na Lei de Direito Autoral, nº 9.610, de 19 de fevereiro de 1998 e no Código Penal Brasileiro.

Para outras informações entre em contato com a Biblioteca da Emater/RS-Ascar - E-mail: [biblioteca@emater.tche.br](mailto:biblioteca@emater.tche.br)

## A MOSCA É SUJA SEUS LUGARES PREFERIDOS SÃO:

ESTERCO  
ESCARRO  
CARNIÇA  
FEZES  
LIXO  
PRIVADA  
E OUTRAS IMUNDÍCIAS

Saindo desses lugares a mosca  
carrega doenças nas asas,  
nas patas e na tromba.

**A MOSCA É PERIGOSA**  
transmite doenças graves



**TIFO**  
**TRACOMA**  
**PARALISIA**  
**DISENTERIA**  
**TUBERCULOSE**



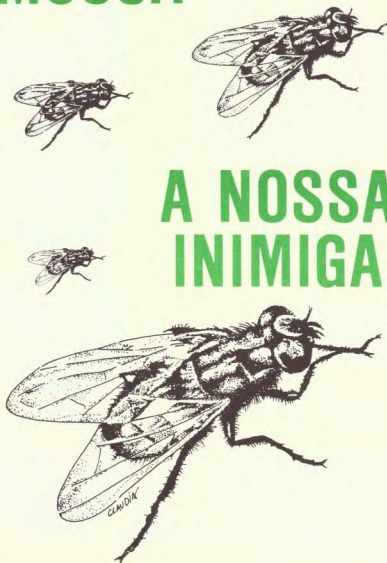
Mantendo limpa sua casa você vai  
evitar a multiplicação das moscas  
protegendo sua família de doenças.

# MOSCA

PROTEJA SUA FAMÍLIA  
COMBATA OS FOCOS DE  
DESENVOLVIMENTO  
DE MOSCAS.



PARA SUA ORIENTAÇÃO PROCURE  
O ESCRITÓRIO DA EMATER DE SEU MUNICÍPIO.



# A NOSSA INIMIGA

## ONDE E COMO NASCE A MOSCA

No esterco e na sujeira  
a mosca põe os ovos.



Do ovo, um dia depois,  
sai o filhote chamado larva.



A larva entra na terra.



Após 4 ou 5 dias,  
transforma-se em pupa,  
que é dura e imóvel.



Depois de 3 a 4 dias,  
quebra-se a casca e sai  
a mosca procurando  
o ar livre.  
Cada fêmea vive de 3 a 4 semanas  
e põe 900 ovos.



## EVITE A MOSCA

A limpeza é a melhor maneira de evitar as moscas.

