

**Combata a mosca doméstica: maior limpeza...melhor  
saúde**  
*ASCAR. LBA.*

Fôlder / [entre 1966 e 1969]

Cód. Acervo: 4500

© Emater/RS-Ascar



Disponível em: <http://hdl.handle.net/20.500.12287/4500>

Documento gerado em: 07/11/2018 16:38

O Repositório Institucional (RI) da Extensão Rural Gaúcha é uma realização da Biblioteca Bento Pires Dias, da Emater/RS-Ascar, em parceria com o Centro de Documentação e Acervo Digital da Pesquisa da Universidade Federal do Rio Grande do Sul (CEDAP/UFRGS) que teve início em 2017 e objetiva a preservação digital, aplicando metodologias específicas, das coleções de documentos publicados pela Emater/RS- Ascar.

Os documentos remontam ao início dos trabalhos de extensão rural no Rio Grande do Sul, a partir da década de 1950. Portanto, salienta-se que estes podem apresentar informações e/ou técnicas desatualizadas ou obsoletas.

1. Os documentos disponibilizados neste RI são provenientes da coleção documental da Biblioteca Eng. Agr. Bento Pires Dias, custodiadora dos acervos institucionais da Emater/RS-Ascar. Sua utilização se enquadra nos termos da Lei de Direito Autoral, nº 9.610, de 19 de fevereiro de 1998.
2. É vetada a reprodução ou reutilização dos documentos disponibilizados neste RI, protegidos por direitos autorais, salvo para uso particular desde que mencionada a fonte, ou com autorização prévia da Emater/RS-Ascar, nos termos da Lei de Direito Autoral, nº 9.610, de 19 de fevereiro de 1998.
3. O usuário deste RI se compromete a respeitar as presentes condições de uso, bem como a legislação em vigor, especialmente em matéria de direitos autorais. O descumprimento dessas disposições implica na aplicação das sanções e penas cabíveis previstas na Lei de Direito Autoral, nº 9.610, de 19 de fevereiro de 1998 e no Código Penal Brasileiro.

Para outras informações entre em contato com a Biblioteca da Emater/RS-Ascar - E-mail: [biblioteca@emater.tche.br](mailto:biblioteca@emater.tche.br)

## DEFENDA A SUA SAÚDE:

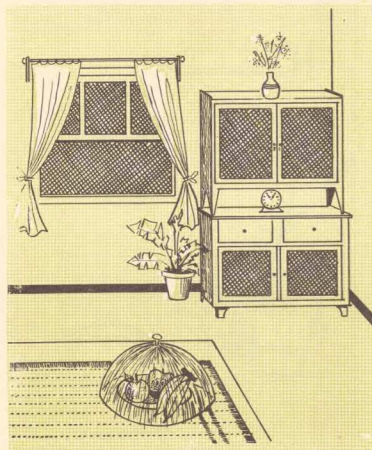
Não deixe que as moscas entrem em seu lar!

PONHA TELA NAS PORTAS E JANELAS!

Proteja os alimentos contra as moscas!

GUARDE AS SOBRAS DE COMIDA EM ARMÁRIO COM TELA!

USE UM TAPADOR DE TELA OU TECIDO PARA COBRIR OS ALIMENTOS NA MESA



*casa limpa e bem cuidada,  
mósea não tem entrada  
vamos, pois providenciar  
para a mósea não entrar.*



LBA - ASCAR



# COMBATA

# A MÔSCA

# DOMÉSTICA



EMATER RS maior limpeza ...

NDDG/ADD  
DATA: 06/05/78  
Nº CORR:  
Nº ORDEM: 411

# melhor saúde!

# - a mosca doméstica é um inseto- nojentto perigoso

A mosca nasce e vive na sujeira.

Ela gosta de andar sobre estercos, fezes, escarros, feridas, carniças e outras imundícies.



## MULTIPLICAÇÃO DA MÔSCA

- A mosca põe os ovos no esterco.



- Um dia depois, sai a larva.



- A larva entra na terra.



- A larva, depois de 4 ou 5 dias, fica dura e se transforma em pupa.



- 3 a 4 dias depois a pupa se quebra e aparece a mosca que sai para o ar livre.

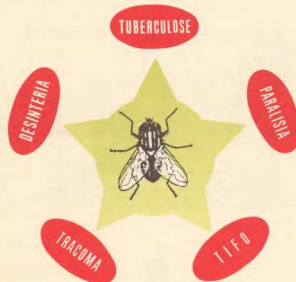


- Cada fêmea vive de 3 a 4 semanas e põe 900 ovos.

É por esse motivo que empoucos dias uma casa pode ficar cheia de moscas.



A MÔSCA PODE TRANSMITIR  
MUITAS DOENÇAS PERIGOSAS!



A MÔSCA CARREGA MICRÓBIOS:

- na boca ou tromba, porque vomita os micróbios que já engoliu com a sujeira;
- nas patas e asas que ficam cheias de imundícies e micróbios;
- nas fezes, que larga por toda a parte.



ACABE COM AS MÔSCAS!



- A melhor maneira de combater a mosca é evitar que ela se multiplique.
- Mantenha limpos os chiqueiros, os estábulos e os galinheiros.
- Regue as estrumeiras com um veneno apropriado para matar os ovos e as larvas.
- Mantenha limpos os arredores da casa.
- Junte e enterre ou queime o lixo.
- Conserve a lata de lixo tampada.
- Mantenha limpos os móveis, os utensílios e o assoalho de sua casa.
- Use inseticidas apropriados, por meio de iscas ou pulverização.

