

Segurança alimentar e sustentabilidade

EMATER. Rio Grande do Sul/ ASCAR.

Fôlder / 2006

Cód. Acervo: 44939

© Emater/RS-Ascar



Disponível em: <http://hdl.handle.net/20.500.12287/44939>

Documento gerado em: 07/11/2018 15:10

O Repositório Institucional (RI) da Extensão Rural Gaúcha é uma realização da Biblioteca Bento Pires Dias, da Emater/RS-Ascar, em parceria com o Centro de Documentação e Acervo Digital da Pesquisa da Universidade Federal do Rio Grande do Sul (CEDAP/UFRGS) que teve início em 2017 e objetiva a preservação digital, aplicando metodologias específicas, das coleções de documentos publicados pela Emater/RS- Ascar.

Os documentos remontam ao início dos trabalhos de extensão rural no Rio Grande do Sul, a partir da década de 1950. Portanto, salienta-se que estes podem apresentar informações e/ou técnicas desatualizadas ou obsoletas.

1. Os documentos disponibilizados neste RI são provenientes da coleção documental da Biblioteca Eng. Agr. Bento Pires Dias, custodiadora dos acervos institucionais da Emater/RS-Ascar. Sua utilização se enquadra nos termos da Lei de Direito Autoral, nº 9.610, de 19 de fevereiro de 1998.
2. É vetada a reprodução ou reutilização dos documentos disponibilizados neste RI, protegidos por direitos autorais, salvo para uso particular desde que mencionada a fonte, ou com autorização prévia da Emater/RS-Ascar, nos termos da Lei de Direito Autoral, nº 9.610, de 19 de fevereiro de 1998.
3. O usuário deste RI se compromete a respeitar as presentes condições de uso, bem como a legislação em vigor, especialmente em matéria de direitos autorais. O descumprimento dessas disposições implica na aplicação das sanções e penas cabíveis previstas na Lei de Direito Autoral, nº 9.610, de 19 de fevereiro de 1998 e no Código Penal Brasileiro.

Para outras informações entre em contato com a Biblioteca da Emater/RS-Ascar - E-mail: biblioteca@emater.tche.br



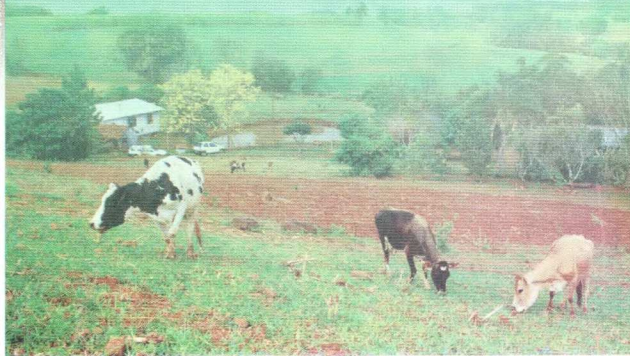
Para melhores
informações,
procure a
EMATER/RS-ASCAR
em seu município.

FR25.000/Jul06 | Produção e impressão na EMATER/RS

**Qualificando o
Crédito Rural**



**SEGURANÇA
ALIMENTAR E
SUSTENTABILIDADE**



GOVERNO DO RIO GRANDE DO SUL
Secretaria da Agricultura e Abastecimento



Agricultor (a)

- Plantar e criar de tudo, é trabalhar para ter saúde, lazer, conforto e renda para toda a família.
- O paiol cheio é garantia de alimento para os animais durante todo o ano.
- A diversificação de cultivos e criações pode proporcionar de tudo um pouco e é uma garantia de ter sempre à mesa, carne, ovos, leite, pão e outros alimentos indispensáveis.

Isto também é “agregar valor à produção”.

São muitas as possibilidades.

- Fique atento para os recursos que podem estar disponíveis na sua propriedade. Assim, você fica menos dependente de insumos externos e, em consequência, diminui os custos de produção, buscando melhores condições de gerar renda para o sustento da família.

