

## Proteja sua soja contra pragas e doenças

*EMATER. Rio Grande do Sul.*

Fôlder / 1979

Cód. Acervo: 43621

© Emater/RS-Ascar



Disponível em: <http://hdl.handle.net/20.500.12287/43621>

Documento gerado em: 07/11/2018 20:58

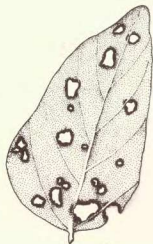
O Repositório Institucional (RI) da Extensão Rural Gaúcha é uma realização da Biblioteca Bento Pires Dias, da Emater/RS-Ascar, em parceria com o Centro de Documentação e Acervo Digital da Pesquisa da Universidade Federal do Rio Grande do Sul (CEDAP/UFRGS) que teve início em 2017 e objetiva a preservação digital, aplicando metodologias específicas, das coleções de documentos publicados pela Emater/RS- Ascar.

Os documentos remontam ao início dos trabalhos de extensão rural no Rio Grande do Sul, a partir da década de 1950. Portanto, salienta-se que estes podem apresentar informações e/ou técnicas desatualizadas ou obsoletas.

1. Os documentos disponibilizados neste RI são provenientes da coleção documental da Biblioteca Eng. Agr. Bento Pires Dias, custodiadora dos acervos institucionais da Emater/RS-Ascar. Sua utilização se enquadra nos termos da Lei de Direito Autoral, nº 9.610, de 19 de fevereiro de 1998.
2. É vetada a reprodução ou reutilização dos documentos disponibilizados neste RI, protegidos por direitos autorais, salvo para uso particular desde que mencionada a fonte, ou com autorização prévia da Emater/RS-Ascar, nos termos da Lei de Direito Autoral, nº 9.610, de 19 de fevereiro de 1998.
3. O usuário deste RI se compromete a respeitar as presentes condições de uso, bem como a legislação em vigor, especialmente em matéria de direitos autorais. O descumprimento dessas disposições implica na aplicação das sanções e penas cabíveis previstas na Lei de Direito Autoral, nº 9.610, de 19 de fevereiro de 1998 e no Código Penal Brasileiro.

Para outras informações entre em contato com a Biblioteca da Emater/RS-Ascar - E-mail: [biblioteca@emater.tche.br](mailto:biblioteca@emater.tche.br)

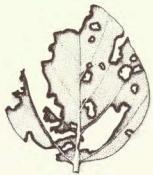
## diferentes níveis de desfolhamento



5%



15%



35%



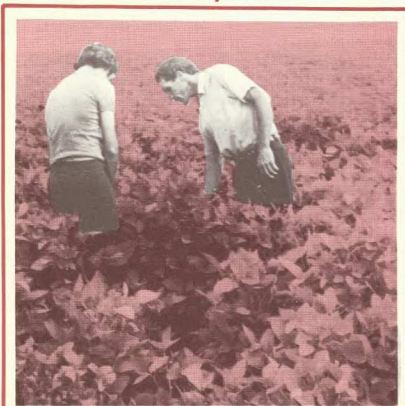
45%

## CUIDADOS NA APLICAÇÃO DO INSETICIDA

- Leia com atenção o rótulo do inseticida e siga as instruções adequadas.
- Não aplique o produto com vento forte.
- Use proteção adequada, como luvas, máscara e macacão de manga comprida.
- Não fume e não coma durante as aplicações, pois poderá intoxicar-se com o inseticida.
- Não lave e não abasteça diretamente os equipamentos em rios e aguadas.
- Tome banho com sabão e água fria, logo após a aplicação.
- Não use os vasilhames do inseticida para guardar alimentos ou carregar água.
- Destrua os vasilhames enterrando-os em lugar seguro.
- Caso tenha problema de intoxicação (dor de cabeça, calafrios, vômitos e tremores), pare imediatamente a aplicação e procure o médico.
- De forma alguma tome remédios caseiros em caso de envenenamento por inseticida.
- Evite a aplicação dos produtos nas horas quentes do dia (entre 11 e 14 horas.)

**PROJETO DIFUSÃO DE TECNOLOGIA  
EMBRATER - MINISTÉRIO DA AGRICULTURA**

## PROTEJA SUA SOJA CONTRA AS PRAGAS E AS DOENÇAS





## FIQUE DE OLHO NA SOJA

As pragas sempre atrapalham nossos planos de conseguir uma boa produção de soja. Mas também isto não é motivo para a gente gastar demais com inseticida. Devemos

usar a cabeça até na hora de aplicar a técnica. Daí você precisa conhecer o momento certo em que as pragas podem diminuir sua produção para então usar o mínimo de inseticidas e conseguir um bom lucro na colheita.

Seguindo essas instruções você vai baratear o custo de produção de sua lavoura além de livrá-la dos prejuízos causados pelas pragas.

As doenças também causam problemas na lavoura de soja. As principais doenças são: o crestamento, a pústula bacteriana, o olho de rã, o fogo selvagem, o míldio e a mancha em reboleira.

### MEDIDAS DE CONTROLE DAS DOENÇAS DA SOJA:

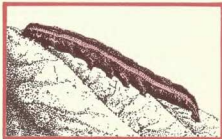
- Usar cultivares resistentes.
- Usar sementes fiscalizadas ou certificadas.
- Fazer o enterrio dos restos de cultura.
- Fazer a rotação de culturas.

TENHA LAVOURA SÁDIA. USE CULTIVARES RESISTENTES ÀS DOENÇAS.

# PRAGAS DA SOJA

## lagartas

As lagartas comem as folhas e perfuram o caule.



### ● ANTES DA FLORAÇÃO:

Quando o desfolhamento atingir 30% ou quando houver 40 lagartas por amostragem.

### ● DURANTE E APÓS A FLORAÇÃO:

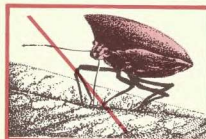
Quando o desfolhamento for de 15% ou quando houver 40 lagartas por amostragem.

### ● CONTROLE DE BROCA DAS AXILAS:

Aplice inseticida quando em cada 100 ponteiros 25 estão atacados.

NÃO FAÇA APLICAÇÃO PREVENTIVA DE INSETICIDAS.

AS PRAGAS MAIS SÉRIAS DA SOJA SÃO AS LAGARTAS E OS PERCEVEJOS



## percevejos

Os percevejos sugam as plantas, principalmente as vagens, estragando os grãos e diminuindo a produção.



## QUANDO APLICAR INSETICIDA

### ● DURANTE O DESENVOLVIMENTO DAS VAGENS:

Aplice inseticida quando as plantas estiverem com vagens e tiverem 4 ou mais percevejos por amostragem.

REVISE SUA LAVOURA ATENTAMENTE.

OS PERCEVEJOS PODEM ESTAR SUGANDO AS PLANTAS SEM QUE VOCÊ NOTE SUA PRESENÇA.