

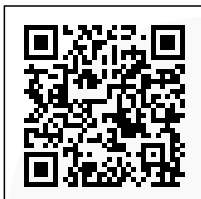
## Criação de peixes

*EMATER. Rio Grande do Sul/ ASCAR.*

Fôlder / 2003

Cód. Acervo: 36223

© Emater/RS-Ascar



Disponível em: <http://hdl.handle.net/20.500.12287/36223>

Documento gerado em: 07/11/2018 20:39

O Repositório Institucional (RI) da Extensão Rural Gaúcha é uma realização da Biblioteca Bento Pires Dias, da Emater/RS-Ascar, em parceria com o Centro de Documentação e Acervo Digital da Pesquisa da Universidade Federal do Rio Grande do Sul (CEDAP/UFRGS) que teve início em 2017 e objetiva a preservação digital, aplicando metodologias específicas, das coleções de documentos publicados pela Emater/RS- Ascar.

Os documentos remontam ao início dos trabalhos de extensão rural no Rio Grande do Sul, a partir da década de 1950. Portanto, salienta-se que estes podem apresentar informações e/ou técnicas desatualizadas ou obsoletas.

1. Os documentos disponibilizados neste RI são provenientes da coleção documental da Biblioteca Eng. Agr. Bento Pires Dias, custodiadora dos acervos institucionais da Emater/RS-Ascar. Sua utilização se enquadra nos termos da Lei de Direito Autoral, nº 9.610, de 19 de fevereiro de 1998.
2. É vetada a reprodução ou reutilização dos documentos disponibilizados neste RI, protegidos por direitos autorais, salvo para uso particular desde que mencionada a fonte, ou com autorização prévia da Emater/RS-Ascar, nos termos da Lei de Direito Autoral, nº 9.610, de 19 de fevereiro de 1998.
3. O usuário deste RI se compromete a respeitar as presentes condições de uso, bem como a legislação em vigor, especialmente em matéria de direitos autorais. O descumprimento dessas disposições implica na aplicação das sanções e penas cabíveis previstas na Lei de Direito Autoral, nº 9.610, de 19 de fevereiro de 1998 e no Código Penal Brasileiro.

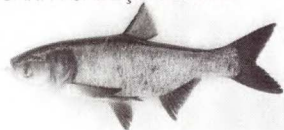
Para outras informações entre em contato com a Biblioteca da Emater/RS-Ascar - E-mail: [biblioteca@emater.tche.br](mailto:biblioteca@emater.tche.br)

## ALEVINAGEM

Recomenda-se usar alevinos de fornecedores de confiança e de espécies que sejam adaptadas à região e com o tamanho de 3 a 6 cm (alevinos II).

Espécies recomendadas:

CARPA-CABEÇA-GRANDE



CARPA-PRATEADA



CARPA-CAPIM

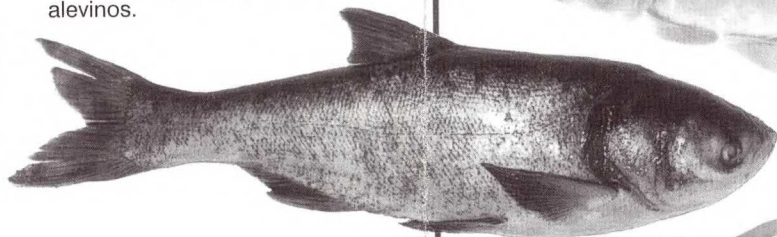


CARPA-HÚNGARA

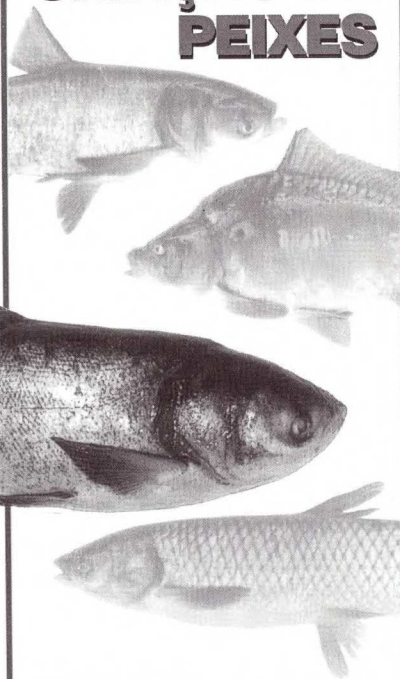


## RECOMENDAÇÕES

- Os peixes têm melhor crescimento nos meses quentes de verão, por isso é importante colocar os alevinos no açude de engorda na primavera.
- É recomendado o esvaziamento do açude todos os anos para fazer a despesca, limpeza, adubação e colocar novos alevinos.



## CRIAÇÃO DE PEIXES



Para informações, consulte um técnico da EMATER/RS do seu município.

[www.emater.tche.br](http://www.emater.tche.br)

**EMATER/RS**  
GOVERNO DO RIO GRANDE DO SUL  
Secretaria de Agricultura e Desenvolvimento

**ASSOCIAÇÃO SULINA DE GESTÃO E ACREDITAÇÃO RURAL**  
ASGAR

GOVERNO DO RIO GRANDE DO SUL  
ESTADO DO RIO GRANDE DO SUL

Três pontos principais da  
**PISCICULTURA:**

**A água do açude**

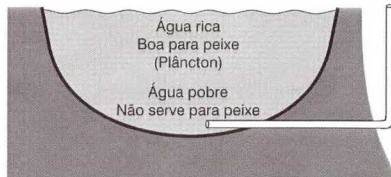
**A alimentação dos peixes**

**Os alevinos.**

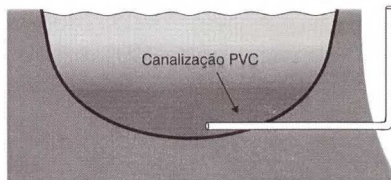
## A ÁGUA DO AÇUDE

A água deve ter a cor verde e sua transparência deve estar entre 30 a 40cm de profundidade.

A cor verde se obtém fazendo uma boa adubação.



É fundamental a saída da água do açude por baixo, com canos de PVC.



## ALIMENTAÇÃO DOS PEIXES

- As espécies recomendadas para a criação em açude têm hábitos alimentares complementares, à base de plâncton. Recomenda-se o uso de calcário e adubo orgânico quando o açude estiver vazio para a formação do alimento.
- Para manter a alimentação durante o ciclo de criação, recomenda-se matéria orgânica na forma de esterco animal distribuído no açude.
- Complemente a ração com alimentos disponíveis na propriedade como raízes, pastos, grãos, resíduos, etc. Seguindo sempre orientação técnica.