

Integração: gado de leite ovinos
EMATER. Rio Grande do Sul/ ASCAR.

Fôlder / 2003

Cód. Acervo: 36208

© Emater/RS-Ascar



Disponível em: <http://hdl.handle.net/20.500.12287/36208>

Documento gerado em: 07/11/2018 21:02

O Repositório Institucional (RI) da Extensão Rural Gaúcha é uma realização da Biblioteca Bento Pires Dias, da Emater/RS-Ascar, em parceria com o Centro de Documentação e Acervo Digital da Pesquisa da Universidade Federal do Rio Grande do Sul (CEDAP/UFRGS) que teve início em 2017 e objetiva a preservação digital, aplicando metodologias específicas, das coleções de documentos publicados pela Emater/RS- Ascar.

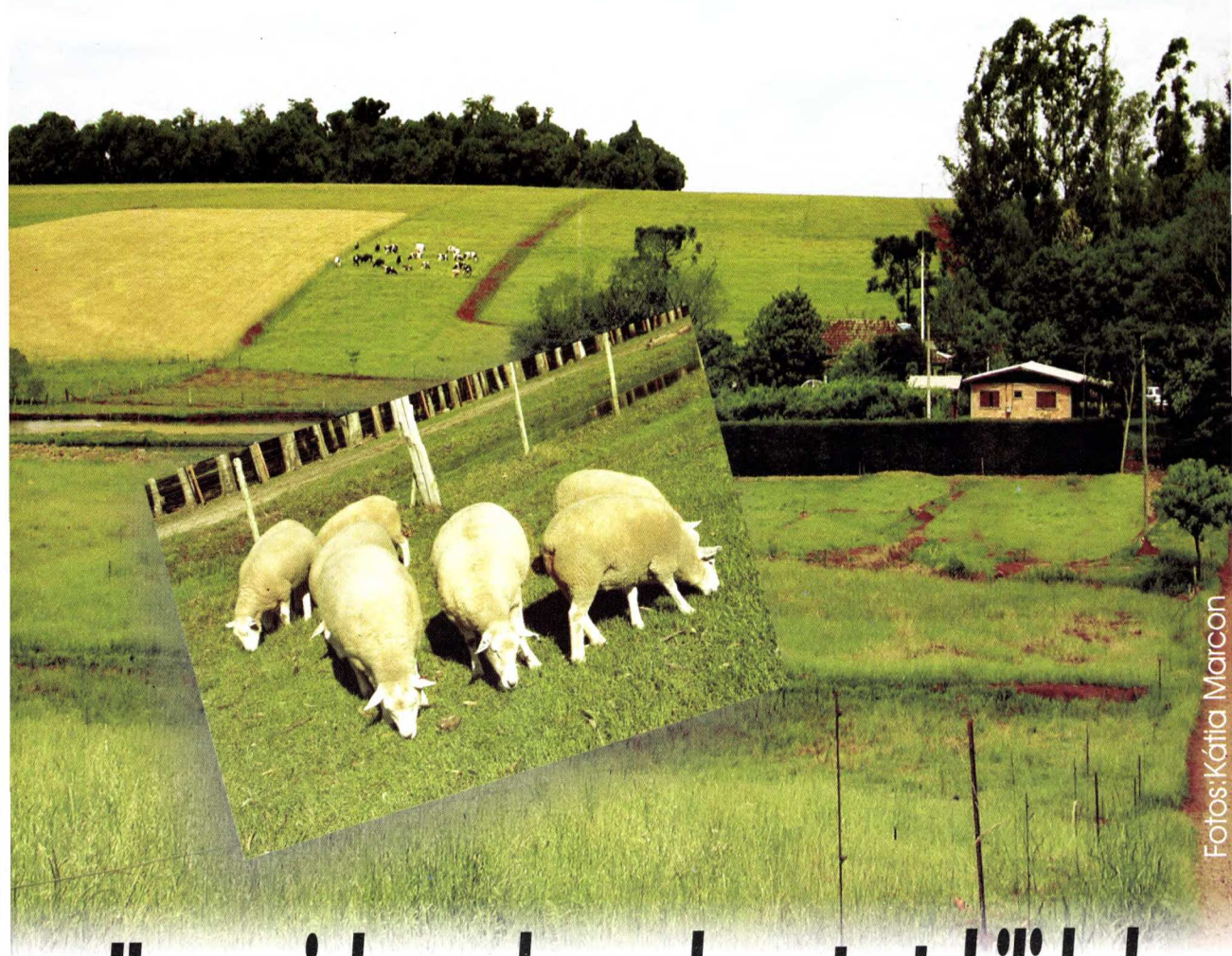
Os documentos remontam ao início dos trabalhos de extensão rural no Rio Grande do Sul, a partir da década de 1950. Portanto, salienta-se que estes podem apresentar informações e/ou técnicas desatualizadas ou obsoletas.

1. Os documentos disponibilizados neste RI são provenientes da coleção documental da Biblioteca Eng. Agr. Bento Pires Dias, custodiadora dos acervos institucionais da Emater/RS-Ascar. Sua utilização se enquadra nos termos da Lei de Direito Autoral, nº 9.610, de 19 de fevereiro de 1998.
2. É vetada a reprodução ou reutilização dos documentos disponibilizados neste RI, protegidos por direitos autorais, salvo para uso particular desde que mencionada a fonte, ou com autorização prévia da Emater/RS-Ascar, nos termos da Lei de Direito Autoral, nº 9.610, de 19 de fevereiro de 1998.
3. O usuário deste RI se compromete a respeitar as presentes condições de uso, bem como a legislação em vigor, especialmente em matéria de direitos autorais. O descumprimento dessas disposições implica na aplicação das sanções e penas cabíveis previstas na Lei de Direito Autoral, nº 9.610, de 19 de fevereiro de 1998 e no Código Penal Brasileiro.

Para outras informações entre em contato com a Biblioteca da Emater/RS-Ascar - E-mail: biblioteca@emater.tche.br

INTEGRAÇÃO

Gado de leite/ Ovinos



Um caminho em busca da sustentabilidade



Manejo Integrado das pastagens

O manejo das pastagens com uma só espécie animal é prejudicial aos pastos. Neste sistema, como os animais consomem somente as plantas de sua preferência, provocam o surgimento de áreas "super e subpastejadas", que levam a degradação da pastagem.

A integração de bovinos e ovinos, em regime de pastoreio rotacionado, possibilita um pastejo mais homogêneo, e é capaz de garantir uma vida mais longa da pastagem.

VANTAGENS

do pastejo complementar com ovinos:

Os ovinos podem desempenhar o papel da roçadeira, limpando a pastagem.

Eles consomem as sobras de pastos deixados quando as vacas são mudadas de piquete e eliminam os "manchões" de pastos que se formam ao redor do esterco do gado.

Isto permite:

- rebrote mais rápido e uniforme dos pastos.
- melhor aproveitamento da pastagem.
- aumento da matéria orgânica dos pastos.
- melhor uso do campo.
- maior produção de alimentos.
- geração de renda adicional.

