

**Ordenha bem feita lucro garantido**  
*EMATER. Rio Grande do Sul.*

Fôlder / 1980

Cód. Acervo: 18065

© Emater/RS-Ascar



Disponível em: <http://hdl.handle.net/20.500.12287/18065>

Documento gerado em: 07/11/2018 20:45

O Repositório Institucional (RI) da Extensão Rural Gaúcha é uma realização da Biblioteca Bento Pires Dias, da Emater/RS-Ascar, em parceria com o Centro de Documentação e Acervo Digital da Pesquisa da Universidade Federal do Rio Grande do Sul (CEDAP/UFRGS) que teve início em 2017 e objetiva a preservação digital, aplicando metodologias específicas, das coleções de documentos publicados pela Emater/RS- Ascar.

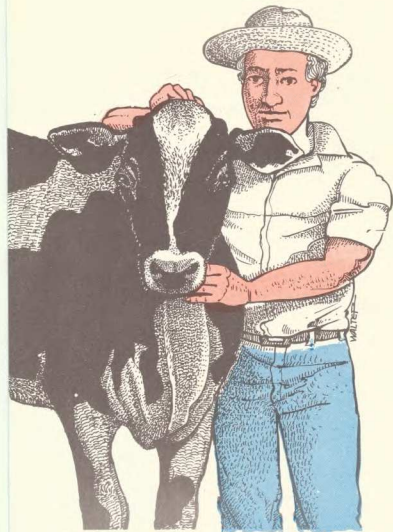
Os documentos remontam ao início dos trabalhos de extensão rural no Rio Grande do Sul, a partir da década de 1950. Portanto, salienta-se que estes podem apresentar informações e/ou técnicas desatualizadas ou obsoletas.

1. Os documentos disponibilizados neste RI são provenientes da coleção documental da Biblioteca Eng. Agr. Bento Pires Dias, custodiadora dos acervos institucionais da Emater/RS-Ascar. Sua utilização se enquadra nos termos da Lei de Direito Autoral, nº 9.610, de 19 de fevereiro de 1998.
2. É vetada a reprodução ou reutilização dos documentos disponibilizados neste RI, protegidos por direitos autorais, salvo para uso particular desde que mencionada a fonte, ou com autorização prévia da Emater/RS-Ascar, nos termos da Lei de Direito Autoral, nº 9.610, de 19 de fevereiro de 1998.
3. O usuário deste RI se compromete a respeitar as presentes condições de uso, bem como a legislação em vigor, especialmente em matéria de direitos autorais. O descumprimento dessas disposições implica na aplicação das sanções e penas cabíveis previstas na Lei de Direito Autoral, nº 9.610, de 19 de fevereiro de 1998 e no Código Penal Brasileiro.

Para outras informações entre em contato com a Biblioteca da Emater/RS-Ascar - E-mail: [biblioteca@emater.tche.br](mailto:biblioteca@emater.tche.br)

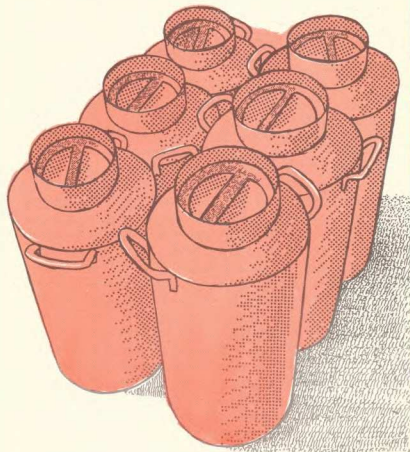
# SIGA ESSAS INSTRUÇÕES

- Você aumentará a produção de leite.
- Você terá um leite de melhor qualidade.
- Você evitará a mamite nas suas vacas.



## Lembre-se

que sua vaca é um animal que deve ser tratado com carinho e cuidado. Evite qualquer coisa que a possa deixar perturbada. Não se irrite nem grite pois ela sente quando você não está bem disposto. A vaca é um animal sensível e precisa sentir-se à vontade para soltar o leite.



PROCURE SEMPRE A ORIENTAÇÃO  
DOS TÉCNICOS DA EMATER  
DE SEU MUNICÍPIO



**ORDENHA BEM FEITA  
LUCRO GARANTIDO**



## Amigo produtor:

A parte mais importante da exploração leiteira é a ordenha. É na hora da ordenha que o produtor vai colher os frutos do seu capricho e do seu trabalho, pois é com a venda do leite tirado das vacas que ele vai ter o lucro da exploração. Por isso, durante a ordenha, todo o cuidado é pouco.



# PARA UMA BOA ORDENHA

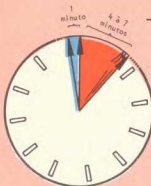
## ANTES DA ORDENHA

- lave as mãos;
- lave o úbere da vaca com água e desinfetante e seque com um pano limpo ou toalha de papel, fazendo massagens.



## DURANTE A ORDENHA

- colhe os primeiros jatos na caneca telada ou de fundo preto e veja se o leite é normal;
- inicie a ordenha pelas vacas que nunca tiveram mamite; a seguir ordene as vacas que já foram curadas; e por último tire o leite das vacas com problemas de mamite;
- retire a ordenhadeira logo após o apoio;
- desinfete as tetas da vaca com o copo de iodo glicerinado;
- siga sempre a mesma rotina antes e durante a ordenha; as coisas não esperadas perturbam as vacas.



- coloque a ordenhadeira no momento certo;
- coloque os copos da ordenhadeira nas tetas um minuto após começar a limpeza do úbere, quando o leite tiver baixado,
- lembre-se que a vaca ajuda a ordenha somente por 4 a 7 minutos;

## APÓS A ORDENHA

- coe o leite com peneiras plásticas ou de aço inoxidável;
- resfrie imediatamente o leite;
- limpe com todo o cuidado a ordenhadeira, as canecas, baldes e vasilhames usados na ordenha.

