

Manejo adequado, lucro aumentado

Fôlder / 1980

Cód. Acervo: 13370

© Emater/RS-Ascar



Disponível em: <http://hdl.handle.net/20.500.12287/13370>

Documento gerado em: 07/11/2018 21:00

O Repositório Institucional (RI) da Extensão Rural Gaúcha é uma realização da Biblioteca Bento Pires Dias, da Emater/RS-Ascar, em parceria com o Centro de Documentação e Acervo Digital da Pesquisa da Universidade Federal do Rio Grande do Sul (CEDAP/UFRGS) que teve início em 2017 e objetiva a preservação digital, aplicando metodologias específicas, das coleções de documentos publicados pela Emater/RS- Ascar.

Os documentos remontam ao início dos trabalhos de extensão rural no Rio Grande do Sul, a partir da década de 1950. Portanto, salienta-se que estes podem apresentar informações e/ou técnicas desatualizadas ou obsoletas.

1. Os documentos disponibilizados neste RI são provenientes da coleção documental da Biblioteca Eng. Agr. Bento Pires Dias, custodiadora dos acervos institucionais da Emater/RS-Ascar. Sua utilização se enquadra nos termos da Lei de Direito Autoral, nº 9.610, de 19 de fevereiro de 1998.
2. É vetada a reprodução ou reutilização dos documentos disponibilizados neste RI, protegidos por direitos autorais, salvo para uso particular desde que mencionada a fonte, ou com autorização prévia da Emater/RS-Ascar, nos termos da Lei de Direito Autoral, nº 9.610, de 19 de fevereiro de 1998.
3. O usuário deste RI se compromete a respeitar as presentes condições de uso, bem como a legislação em vigor, especialmente em matéria de direitos autorais. O descumprimento dessas disposições implica na aplicação das sanções e penas cabíveis previstas na Lei de Direito Autoral, nº 9.610, de 19 de fevereiro de 1998 e no Código Penal Brasileiro.

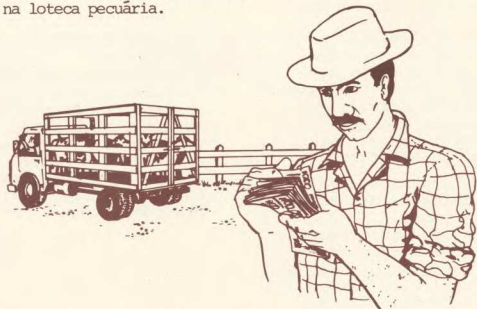
Para outras informações entre em contato com a Biblioteca da Emater/RS-Ascar - E-mail: biblioteca@emater.tche.br

Saiba que

- a porcentagem de vacas em cio,
- a porcentagem de fertilidade das vacas e
- porcentagem de fertilidade dos touros

são o tripê que garante um elevado índice de reprodução em seu rebanho.

Lembre-se, a vida útil das vacas, a boa e abundante alimentação, o controle anual da gestação e seu acompanhamento, e a seleção de fêmeas e touros de elevado índice de fertilidade são os pontos que você deve fazer para ser premiado na loteca pecuária.



Para maiores informações, procure o técnico da EMATER de seu município.

Manejo adequado do rebanho é garantia de alto ganho

**MANEJO
ADEQUADO,
LUCRO
AUMENTADO.**



Amigo criador:

O gado está sendo um bom negócio para uma porção de gente, só que você, o maior interessado e o mais sacrificado, talvez esteja lucrando pouco nesta história.

Mas há um jeito de melhorar os negócios e até é possível ganhar-se bastante na criação de gado. O segredo é o manejo adequado do rebanho.

O manejo adequado do rebanho você pode fazê-lo sem gastar muito.

Descubra os pontos fracos.

Há causas que motivam a baixa produção do rebanho. As mais comuns são:

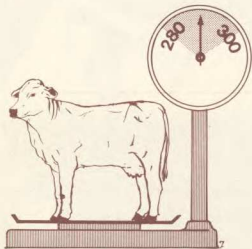
- deficiência alimentar,
- baixa percentagem de vacas entouradas,
- baixa percentagem de terneiros com menos de um ano,
- baixa taxa de natalidade,
- alta taxa de novilhos.

Essas causas juntas fazem da criação de gado um mau negócio, apesar dos seguidos aumentos do preço da carne e de todos os produtos animais.

O que fazer

Para aumentar a produção do rebanho faça o seguinte:

1 Aumente a vida útil das vacas entourando as novilhas com pelo menos 24 meses de idade. Mas veja bem: Para alcançar o resultado desejado devem as novilhas ter de 280 a 300kg. E tem mais: Só entoure novilhas que tenham apresentado desenvolvimento adequado, com um ciclo de cio normalmente entre 20 a 21 dias.

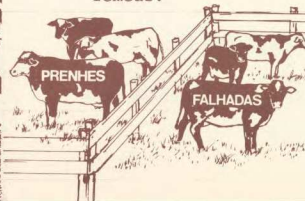


2 Proporcione às fêmeas alimentação suficiente para não perderem peso durante o terço final da gestação e no início do período de aleitamento.



3 Faça anualmente, no outono, o exame de prenhez através do toque. Assim você saberá quais os animais que precisam receber alimentação especial. Você poderá fazer

- a) a separação das vacas falhadas das vacas prenhes,
- b) a classificação das fêmeas prenhes em lotes de parição do cedo e do tarde,
- c) a constatação de anormalidades nos órgãos genitais das fêmeas.



4 Controle a fertilidade dos touros. A fertilidade dos touros é decisiva no aumento da percentagem de prenhez. Por isso você deve escolher os touros que produziram a maior percentagem de prenhez nas coberturas realizadas.

