

Criar caprinos só dá vantagem

Fôlder / 1982

Cód. Acervo: 13328

© Emater/RS-Ascar



Disponível em: <http://hdl.handle.net/20.500.12287/13328>

Documento gerado em: 07/11/2018 21:00

O Repositório Institucional (RI) da Extensão Rural Gaúcha é uma realização da Biblioteca Bento Pires Dias, da Emater/RS-Ascar, em parceria com o Centro de Documentação e Acervo Digital da Pesquisa da Universidade Federal do Rio Grande do Sul (CEDAP/UFRGS) que teve início em 2017 e objetiva a preservação digital, aplicando metodologias específicas, das coleções de documentos publicados pela Emater/RS- Ascar.

Os documentos remontam ao início dos trabalhos de extensão rural no Rio Grande do Sul, a partir da década de 1950. Portanto, salienta-se que estes podem apresentar informações e/ou técnicas desatualizadas ou obsoletas.

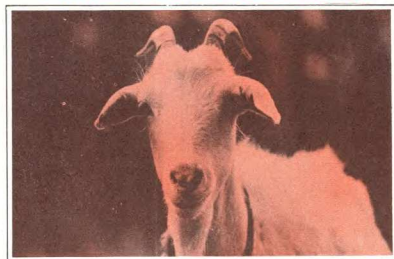
1. Os documentos disponibilizados neste RI são provenientes da coleção documental da Biblioteca Eng. Agr. Bento Pires Dias, custodiadora dos acervos institucionais da Emater/RS-Ascar. Sua utilização se enquadra nos termos da Lei de Direito Autoral, nº 9.610, de 19 de fevereiro de 1998.
2. É vetada a reprodução ou reutilização dos documentos disponibilizados neste RI, protegidos por direitos autorais, salvo para uso particular desde que mencionada a fonte, ou com autorização prévia da Emater/RS-Ascar, nos termos da Lei de Direito Autoral, nº 9.610, de 19 de fevereiro de 1998.
3. O usuário deste RI se compromete a respeitar as presentes condições de uso, bem como a legislação em vigor, especialmente em matéria de direitos autorais. O descumprimento dessas disposições implica na aplicação das sanções e penas cabíveis previstas na Lei de Direito Autoral, nº 9.610, de 19 de fevereiro de 1998 e no Código Penal Brasileiro.

Para outras informações entre em contato com a Biblioteca da Emater/RS-Ascar - E-mail: biblioteca@emater.tche.br

Como criar cabras

- Construa um abrigo para proteger os animais do vento e da umidade. Você deve calcular dois metros quadrados para cada animal.
- Conserve os animais dentro duma área cercada. Uma cerca de 8 a 9 fios de arame é suficiente.
- Para manter uma ou duas cabras leiteiras você não precisa fazer cercas. A melhor maneira é conservá-las presas em cordas para levá-las a pastar em vários locais.
- Cuide para que os animais tenham farta alimentação. Forrageiras, arbustos e fenos são os alimentos preferidos. É bom completar com ração concentrada.
- Dê sempre mistura mineral. Uma cabra adulta precisa de 15 a 20 gramas de mistura mineral por dia.
- Limpe seguido o abrigo para diminuir a possibilidade de verminose e outras doenças.
- Esteja sempre atento para combater as doenças, ao primeiro sinal.

PARA MAIORES INFORMAÇÕES, PROCURE
O TÉCNICO DA EMATER DE SEU MUNICÍPIO,

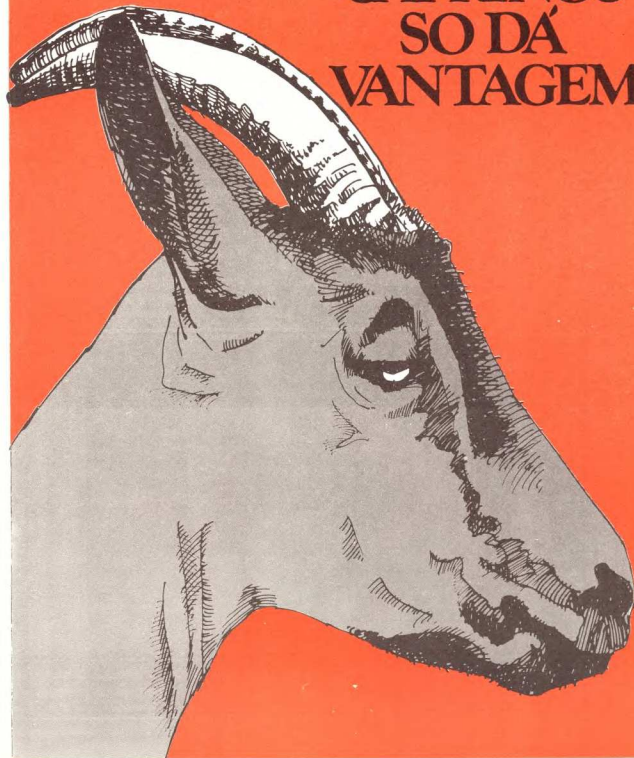


PROMOÇÃO CONJUNTA

SECRETARIA MUNICIPAL DE PRODUÇÃO INDÚSTRIA E COMÉRCIO (SMIC),
SECRETARIA DA AGRICULTURA E EMATER-RS.



CRIAR CAPRINOS SO DÁ VANTAGEM



Amigo Produtor:

Você certamente conhece cabras e cabritos. Também já ouviu falar que o leite de cabra é muito saudável e nutritivo. Já deve ter saboreado um churrasco de cabrito ou pelo menos ouviu louvarem o excelente sabor de sua carne.

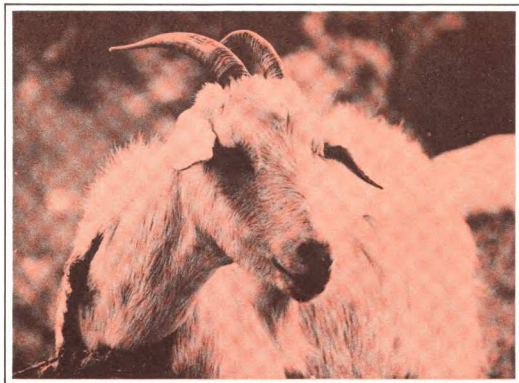
Mas é possível que você ainda não se tenha dada conta da importância da criação de caprinos.

O leite de cabra é o mais parecido com o leite humano. É de excelente qualidade e fácil digestão, sendo recomendado especialmente para crianças, pessoas enfraquecidas ou com problemas alérgicos.

O queijo de leite de cabra é de fácil digestão e pode ser feito em casa. A carne, especialmente a dos cabritos, é uma fonte de proteína animal de fácil digestão e muito apreciada.

Como você vê, criando caprinos você tem o melhor leite para sua família, pode fazer seu queijo caseiro e consumir carne saborosa na forma de assado ou churrasco.

Aproveite estas vantagens, crie caprinos.



E' fácil criar cabras

- A alimentação é barata. Você pode usar restos de comida, inços e outras plantas.
- As cabras têm grande resistência às doenças.
- São muito dóceis e de manejo fácil podendo ser cuidadas até por crianças.
- Precisam pouco espaço. Apresentam alta produção. Dão poucos gastos.



Por sua grande utilidade, baixo custo e pequena área de ocupação os caprinos representam um bom negócio para as pequenas propriedades. Uma ou duas cabras podem fornecer leite suficiente para uma família.

