

Produza mais cordeiros: aumente seus lucros

Fôlder / 1983

Cód. Acervo: 13274

© Emater/RS-Ascar



Disponível em: <http://hdl.handle.net/20.500.12287/13274>

Documento gerado em: 07/11/2018 21:00

O Repositório Institucional (RI) da Extensão Rural Gaúcha é uma realização da Biblioteca Bento Pires Dias, da Emater/RS-Ascar, em parceria com o Centro de Documentação e Acervo Digital da Pesquisa da Universidade Federal do Rio Grande do Sul (CEDAP/UFRGS) que teve início em 2017 e objetiva a preservação digital, aplicando metodologias específicas, das coleções de documentos publicados pela Emater/RS- Ascar.

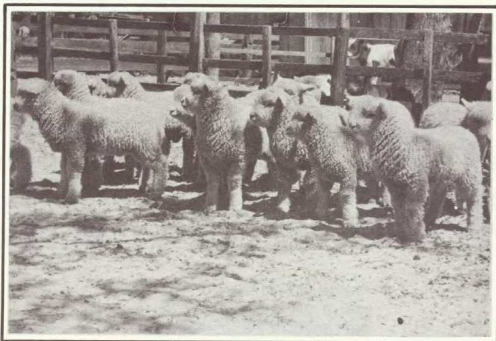
Os documentos remontam ao início dos trabalhos de extensão rural no Rio Grande do Sul, a partir da década de 1950. Portanto, salienta-se que estes podem apresentar informações e/ou técnicas desatualizadas ou obsoletas.

1. Os documentos disponibilizados neste RI são provenientes da coleção documental da Biblioteca Eng. Agr. Bento Pires Dias, custodiadora dos acervos institucionais da Emater/RS-Ascar. Sua utilização se enquadra nos termos da Lei de Direito Autoral, nº 9.610, de 19 de fevereiro de 1998.
2. É vetada a reprodução ou reutilização dos documentos disponibilizados neste RI, protegidos por direitos autorais, salvo para uso particular desde que mencionada a fonte, ou com autorização prévia da Emater/RS-Ascar, nos termos da Lei de Direito Autoral, nº 9.610, de 19 de fevereiro de 1998.
3. O usuário deste RI se compromete a respeitar as presentes condições de uso, bem como a legislação em vigor, especialmente em matéria de direitos autorais. O descumprimento dessas disposições implica na aplicação das sanções e penas cabíveis previstas na Lei de Direito Autoral, nº 9.610, de 19 de fevereiro de 1998 e no Código Penal Brasileiro.

Para outras informações entre em contato com a Biblioteca da Emater/RS-Ascar - E-mail: biblioteca@emater.tche.br

VAMOS PRODUZIR MAIS CORDEIROS

- Mude a época de nascimento para a primavera.
- Reserve um bom potreiro, bem abrigado para a parição.
Prepare as ovelhas para o parto e aleitamento, aparando a lã ao redor dos olhos, ubre e entrepernas.
- Combata as verminoses.
- Vacine o rebanho contra as doenças infecciosas.



Experimente logo.

Coloque as ovelhas em cria em abril, isto não custa nada e dá lucro certo. E na hora da assinalação você vai ver que cordeirada!

**PARA MAIORES INFORMAÇÕES
PROCURE O TÉCNICO DA EMATER**



Produza
**MAIS
CORDEIROS**

**Aumente
seus Lucros**



Tire os Cordeiros do Frio

A mortalidade de cordeiros no inverno é grande. Você sabe! Mas, conformar-se com estas mortes não é negócio. Afinal, cada cordeiro que morre representa perda de dinheiro. Com a parição no inverno as ovelhas ficam fracas e dão pouco leite.

Não há bicho que agüente a falta de leite, o frio, o vento e a chuva, nos primeiros dias de vida.

Mas diminuir a mortalidade de cordeiros não é tão difícil assim, basta que você coloque o rebanho em cria no outono.

ENCARNEIRANDO NO OUTONO
VOCÊ VAI TER:



- maior fertilidade do rebanho;
- maior produção de cordeiros;
- nascimentos de primavera.

POR QUE NASCER NA PRIMAVERA?

- 1 O clima é mais favorável.
- 2 Os campos apresentam melhores pastos.
- 3 As ovelhas produzem mais leite.

Aumente
seus lucros