

Produza mais e viva melhor no campo, com eletricidade

Fôlder / 1982

Cód. Acervo: 13257

© Emater/RS-Ascar



Disponível em: <http://hdl.handle.net/20.500.12287/13257>

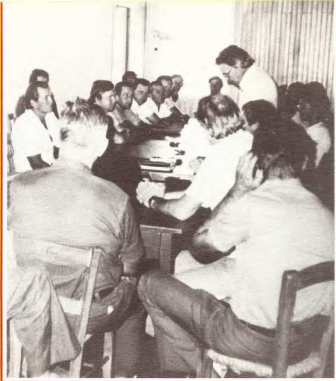
Documento gerado em: 07/11/2018 15:28

O Repositório Institucional (RI) da Extensão Rural Gaúcha é uma realização da Biblioteca Bento Pires Dias, da Emater/RS-Ascar, em parceria com o Centro de Documentação e Acervo Digital da Pesquisa da Universidade Federal do Rio Grande do Sul (CEDAP/UFRGS) que teve início em 2017 e objetiva a preservação digital, aplicando metodologias específicas, das coleções de documentos publicados pela Emater/RS- Ascar.

Os documentos remontam ao início dos trabalhos de extensão rural no Rio Grande do Sul, a partir da década de 1950. Portanto, salienta-se que estes podem apresentar informações e/ou técnicas desatualizadas ou obsoletas.

1. Os documentos disponibilizados neste RI são provenientes da coleção documental da Biblioteca Eng. Agr. Bento Pires Dias, custodiadora dos acervos institucionais da Emater/RS-Ascar. Sua utilização se enquadra nos termos da Lei de Direito Autoral, nº 9.610, de 19 de fevereiro de 1998.
2. É vetada a reprodução ou reutilização dos documentos disponibilizados neste RI, protegidos por direitos autorais, salvo para uso particular desde que mencionada a fonte, ou com autorização prévia da Emater/RS-Ascar, nos termos da Lei de Direito Autoral, nº 9.610, de 19 de fevereiro de 1998.
3. O usuário deste RI se compromete a respeitar as presentes condições de uso, bem como a legislação em vigor, especialmente em matéria de direitos autorais. O descumprimento dessas disposições implica na aplicação das sanções e penas cabíveis previstas na Lei de Direito Autoral, nº 9.610, de 19 de fevereiro de 1998 e no Código Penal Brasileiro.

Para outras informações entre em contato com a Biblioteca da Emater/RS-Ascar - E-mail: biblioteca@emater.tche.br



Produtores e técnicos discutem a forma de melhor aproveitar a energia elétrica.

ENERGIA ELÉTRICA facilita o trabalho do produtor e de sua família

• SITUAÇÃO ATUAL:

Hoje a eletricidade está sendo mais usada nas propriedades rurais para iluminação, refrigeração, rádio e televisão, e um pouco menos para puxar água, lavar roupas (máquinas de madeira), quebrar grãos, picar pastos e serrar madeiras.

• O QUE SE QUER ALCANÇAR:

Maior uso de energia elétrica na produção rural, por suas vantagens:

- Mais baixo custo
- Maior produtividade
- Maior renda
- Maior bem-estar.

Amigo agricultor

- Não espere mais para gozar das vantagens que a eletricidade oferece: Um motor com a força de um cavalo, representa 11 homens a mais produzindo.
- Mas aproveite bem a energia elétrica. Use mais energia elétrica na produção rural.
- Com eletricidade pode-se desenvolver a pequena indústria nos campos.

Veja mais de perto como conseguir essas vantagens. Procure a Cooperativa de Eletrificação Rural de sua região ou o Escritório da EMATER/RS.



Este material foi elaborado sob a responsabilidade técnica da EMATER/RS e da FECOERGS.



**PRODUZA MAIS E VIVA
MELHOR NO CAMPO,
COM ELETRICIDADE**



Essas são algumas das vantagens da ENERGIA ELÉTRICA no campo



- Com ordenhadeira uma pessoa tira leite de até 9 vacas por hora.
- O leite colocado num resfriador, depois de ordenhado, não fica ácido.



- O uso de bombas elétricas para irrigação do arroz é mais barato, economiza óleo e mão-de-obra.
- O mesmo equipamento pode ser usado para outras culturas.



- Um picador de pasto, cana e mandioca economiza tempo, trabalho e dinheiro.



- Um quebrador de grãos, com força de 5 cavalos, pode preparar 10 sacos de milho moído por hora.



- Este equipamento é usado tanto para irrigação de verduras como de árvores frutíferas e lavouras de encostas e coxilhas.



- As armadilhas luminosas servem para atrair as pragas. Reduzem o uso de venenos e baixam o custo da lavoura.

ENERGIA ELÉTRICA na produção rural