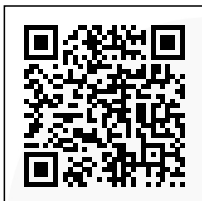


O nosso verde esta sumindo: plante um novo Rio Grande, plante árvores
EMATER. Rio Grande do Sul.

Fôlder / 1985

Cód. Acervo: 12522

© Emater/RS-Ascar



Disponível em: <http://hdl.handle.net/20.500.12287/12522>

Documento gerado em: 07/11/2018 21:13

O Repositório Institucional (RI) da Extensão Rural Gaúcha é uma realização da Biblioteca Bento Pires Dias, da Emater/RS-Ascar, em parceria com o Centro de Documentação e Acervo Digital da Pesquisa da Universidade Federal do Rio Grande do Sul (CEDAP/UFRGS) que teve início em 2017 e objetiva a preservação digital, aplicando metodologias específicas, das coleções de documentos publicados pela Emater/RS- Ascar.

Os documentos remontam ao início dos trabalhos de extensão rural no Rio Grande do Sul, a partir da década de 1950. Portanto, salienta-se que estes podem apresentar informações e/ou técnicas desatualizadas ou obsoletas.

1. Os documentos disponibilizados neste RI são provenientes da coleção documental da Biblioteca Eng. Agr. Bento Pires Dias, custodiadora dos acervos institucionais da Emater/RS-Ascar. Sua utilização se enquadra nos termos da Lei de Direito Autoral, nº 9.610, de 19 de fevereiro de 1998.
2. É vetada a reprodução ou reutilização dos documentos disponibilizados neste RI, protegidos por direitos autorais, salvo para uso particular desde que mencionada a fonte, ou com autorização prévia da Emater/RS-Ascar, nos termos da Lei de Direito Autoral, nº 9.610, de 19 de fevereiro de 1998.
3. O usuário deste RI se compromete a respeitar as presentes condições de uso, bem como a legislação em vigor, especialmente em matéria de direitos autorais. O descumprimento dessas disposições implica na aplicação das sanções e penas cabíveis previstas na Lei de Direito Autoral, nº 9.610, de 19 de fevereiro de 1998 e no Código Penal Brasileiro.

Para outras informações entre em contato com a Biblioteca da Emater/RS-Ascar - E-mail: biblioteca@emater.tche.br

O QUE PLANTAR

A escolha da muda para plantar depende principalmente da finalidade para que se quer a árvore ou a madeira. Árvores nativas se dão muito bem em nosso meio. Produzem boa madeira, melhoram o solo, são ótimas para a vida dos animais em geral e valorizam a propriedade rural.



QUANDO PLANTAR

As mudas de raiz nua devem ser plantadas no local definitivo nos meses de junho, julho e agosto, que é a fase de repouso das plantas.

As mudas com raízes em torrões, sacos ou outros, podem ser plantadas em qualquer época do ano. No entanto, não deve faltar umidade.

PARA MAIORES INFORMAÇÕES PROCURE A EMATER

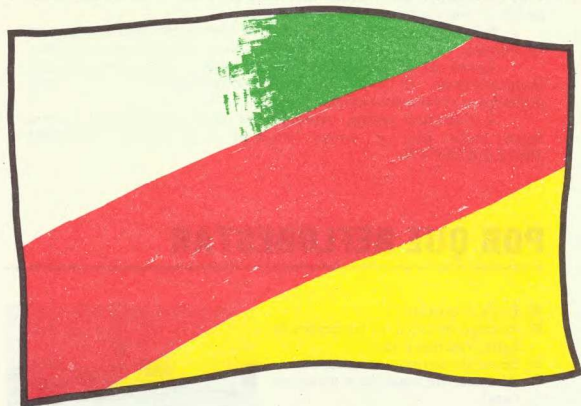
PROMOÇÃO

EMATER-RS
COESC 4-S
Secretaria da Agricultura
IBDF
Ministério da Agricultura

APOIO

- Associação Sul-Riograndense de Reflorestadores - ASR
- Associação de Florestadores Verticalizados de Madeira - AFLOVEM
- Associação Gaúcha de Engenheiros Florestais - AGEEF
- Secretaria de Educação
- FETAG
- SARGS
- FARSUL
- OCERGS
- FAMURS

O nosso verde está sumindo.



Plante um novo Rio Grande. Plante árvores.



Logo of the Government of Rio Grande do Sul, Secretaria da Agricultura, EMATER-RS, associated with EMATER.

Reflorestar é hoje uma questão de sobrevivência. O homem vem cortando e queimando as matas para aumentar as lavouras, produzir mais alimentos e ganhar mais.

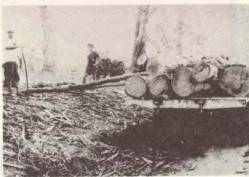
Não existe nenhuma preocupação com o solo, com os rios, com os animais, com o ar que respiramos e com o futuro de nossos filhos.

Agora as matas são raras. O canto dos pássaros está desaparecendo. O solo não produz como antes. Os rios estão poluídos e provocam enchentes.

A continuar assim, caminhamos para a destruição. Vamos lutar pelo que é nosso enquanto é tempo. VAMOS REFLORESTAR.

POR QUE REFLORESTAR

- Evita a erosão.
- Protege os solos, as nascentes de água, riachos e rios.
- Serve de abrigo aos animais.
- Abastece de madeira o produtor rural.
- O produtor pagará menos Imposto Territorial Rural-ITR.
- Recupera solos erodidos.
- A madeira dá bom lucro.



ONDE REFLORESTAR



- Em topos de morros e serras.
- Nas encostas muito inclinadas.
- Em torno das nascentes de água.
- Nas margens de rios, riachos e lagoas.
- Em áreas impróprias para lavoura.
- Em voçorocas.

COMO REFLORESTAR

- Escolha a área.
- Marque as distâncias no terreno. As mais comuns são as seguintes:
 - 1,5m x 1,5m
 - 1,5m x 2,0m
 - 1,5m x 2,5m
 - 2,0m x 2,0m
 - 2,0m x 2,5m
- Abra covas de tamanho suficiente para acomodar as raízes ou embalagens, quando for o caso. Se a embalagem for de plástico não esqueça de retirá-la.
- Coloque sempre esterco na cova, mas não junto com as raízes.
- Transplante em dias úmidos ou no mínimo com o solo úmido.
- Enterre a planta na mesma profundidade em que estava no viveiro.
- Aperte um pouco a terra para que as raízes fiquem em perfeito contato com o solo.
- Coloque uma estaca junto à planta para firmá-la melhor.
- Não deixe faltar umidade. Regue a planta.
- Mantenha a planta livre das ervas daninhas (inços).
- Proteja-a das formigas.

